

Domaine d'Arca

BATIMENT E

Places de parking
lots n°E14 à E26

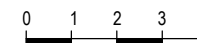
Sous-sol

Caves
lots n°E27 à E39

Des modifications sont susceptibles d'être apportées à ce plan en fonction de nécessités techniques et réglementaires pour les dimensions libres, retombées, soffites, faux-plafonds, les équipements et réseaux divers, les appareillages électriques, dont la nature et le nombre sont donnés à titre indicatif. Les surfaces sont approximatives. Les canalisations ne sont pas figurées. La végétation n'est pas contractuelle.



Lot n°E27	4,1 m ²
Lot n°E28	5,7 m ²
Lot n°E29	5,8 m ²
Lot n°E30	8,5 m ²
Lot n°E31	5,5 m ²
Lot n°E32	5,6 m ²
Lot n°E33	4,4 m ²
Lot n°E34	10,4 m ²
Lot n°E35	8,1 m ²
Lot n°E36	6,0 m ²
Lot n°E37	8,0 m ²
Lot n°E38	5,6 m ²
Lot n°E39	4,9 m ²



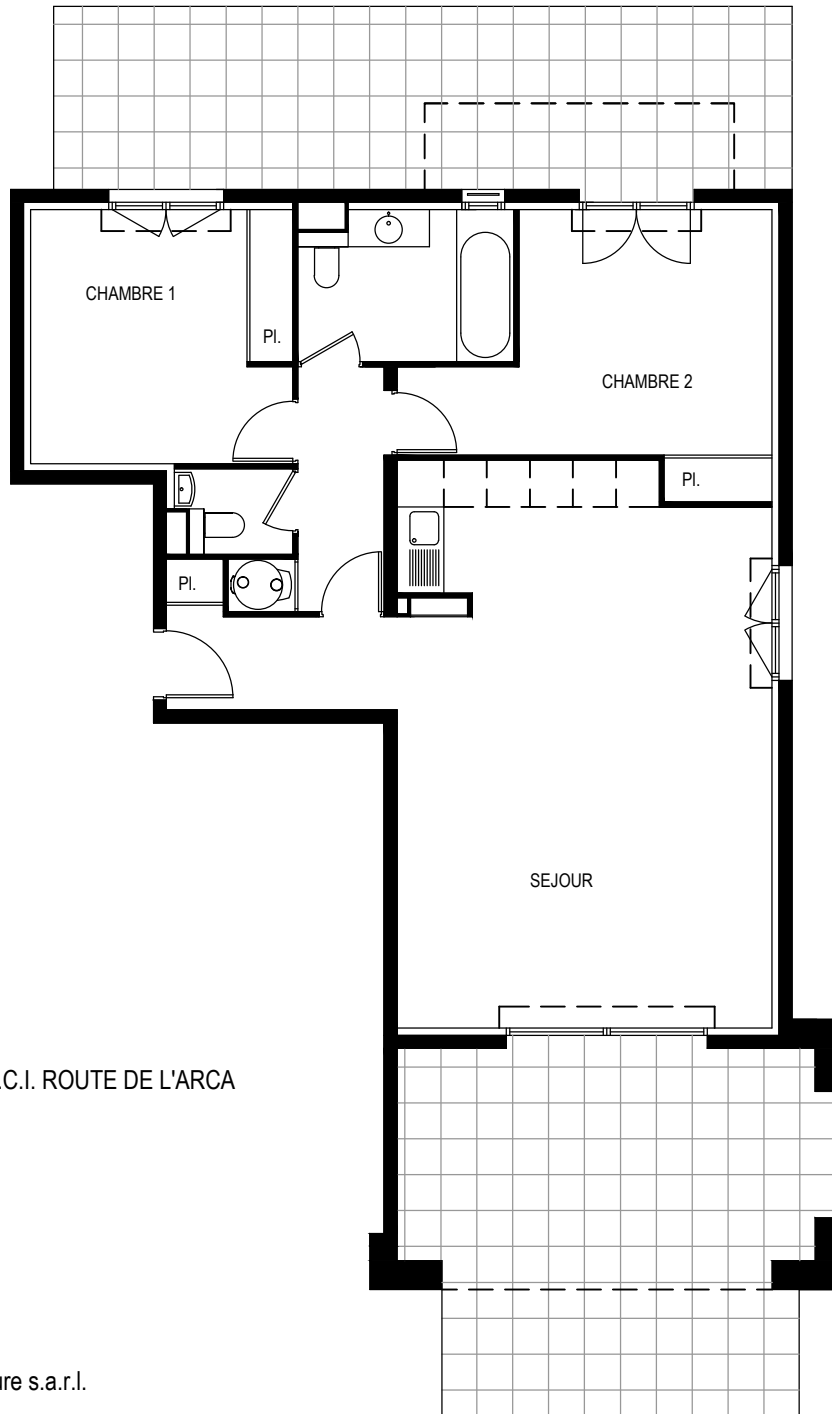


Domaine d'Arca

BATIMENT E

Rez-de-chaussée



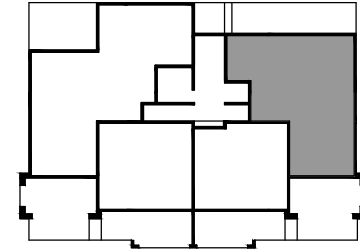


Pour l'acquéreur

Pour la S.C.I. ROUTE DE L'ARCA

BORRELLY ROCHEFORT Architecture s.a.r.l.

Domaine d'Arca



BATIMENT E

Lot n°E1

Rez-de-chaussée

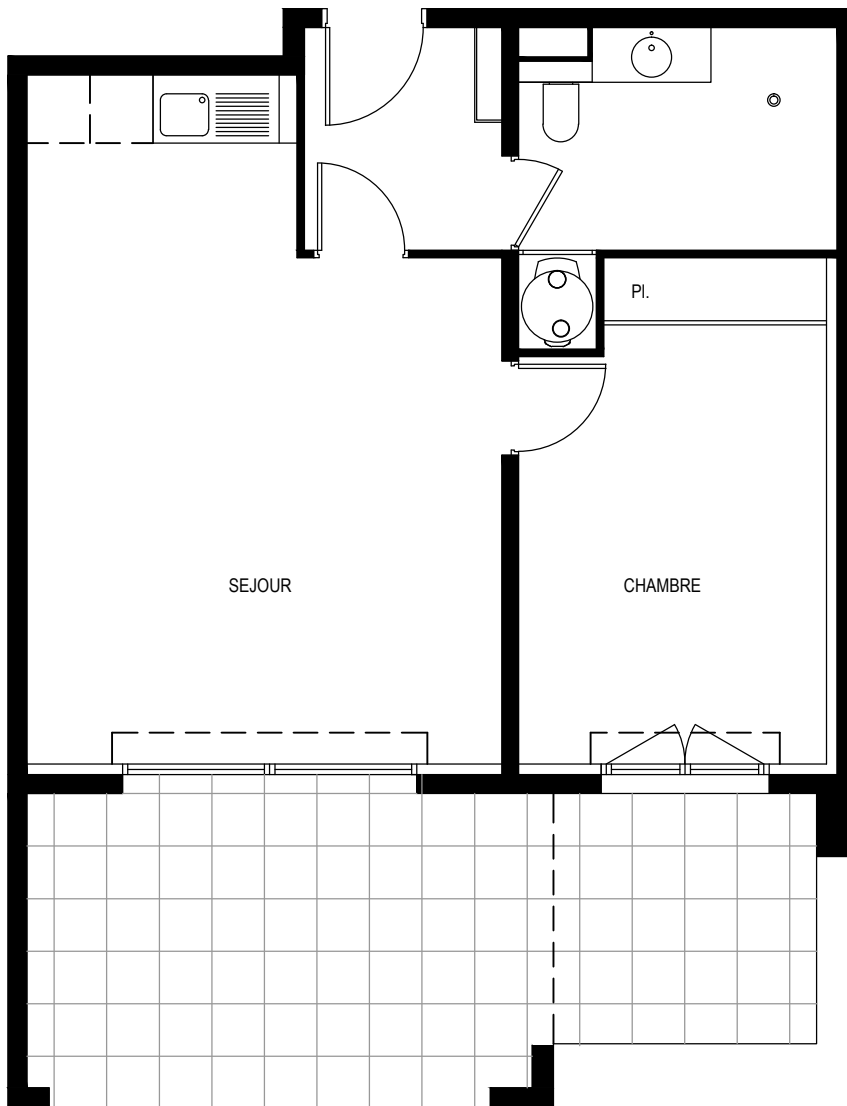
3 PIECES

Séjour, cuisine	40,1 m ²
Chambre 1	12,9 m ²
Chambre 2	15,1 m ²
Entrée	4,8 m ²
Salle de bains	6,1 m ²
Dégagement	4,8 m ²
WC	1,8 m ²

SURFACE HABITABLE 85,6 m²

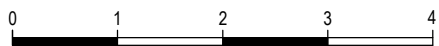
Terrasses, loggia 54,8 m²
Jardin 50,0 m²

Des modifications sont susceptibles d'être apportées à ce plan en fonction de nécessités techniques et réglementaires pour les dimensions libres, retombées, soffites, faux-plafonds, les équipements et réseaux divers, les appareillages électriques, dont la nature et le nombre sont donnés à titre indicatif. Les surfaces sont approximatives. Les canalisations ne sont pas figurées. La végétation n'est pas contractuelle.



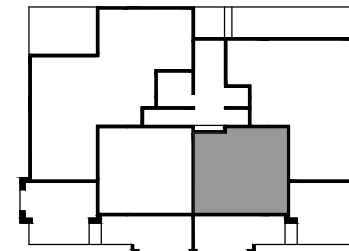
Pour l'acquéreur

Pour la S.C.I. ROUTE DE L'ARCA



BORRELLY ROCHEFORT Architecture s.a.r.l.

Domaine d'Arca



BATIMENT E

Lot n°E2

Rez-de-chaussée

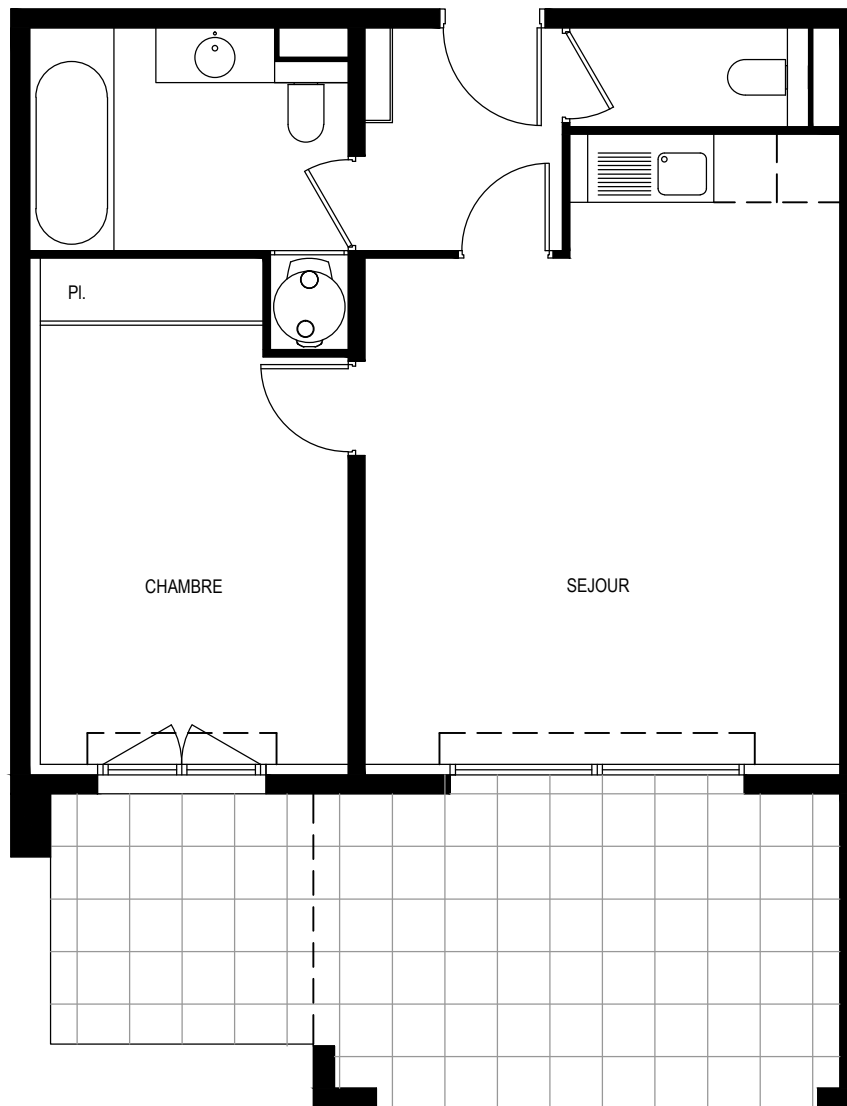
2 PIECES

Séjour, cuisine	26,2 m ²
Chambre	13,4 m ²
Entrée	4,0 m ²
Salle d'eau	6,9 m ²

SURFACE HABITABLE 50,5 m²

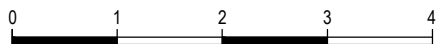
Terrasse, loggia 20,7 m²
Jardin 50,0 m²

Des modifications sont susceptibles d'être apportées à ce plan en fonction de nécessités techniques et réglementaires pour les dimensions libres, retombées, soffites, faux-plafonds, les équipements et réseaux divers, les appareillages électriques, dont la nature et le nombre sont donnés à titre indicatif. Les surfaces sont approximatives. Les canalisations ne sont pas figurées. La végétation n'est pas contractuelle.



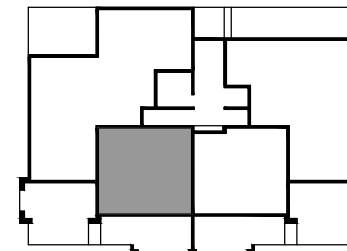
Pour l'acquéreur

Pour la S.C.I. ROUTE DE L'ARCA



BORRELLY ROCHEFORT Architecture s.a.r.l.

Domaine d'Arca



BATIMENT E

Lot n°E3

Rez-de-chaussée

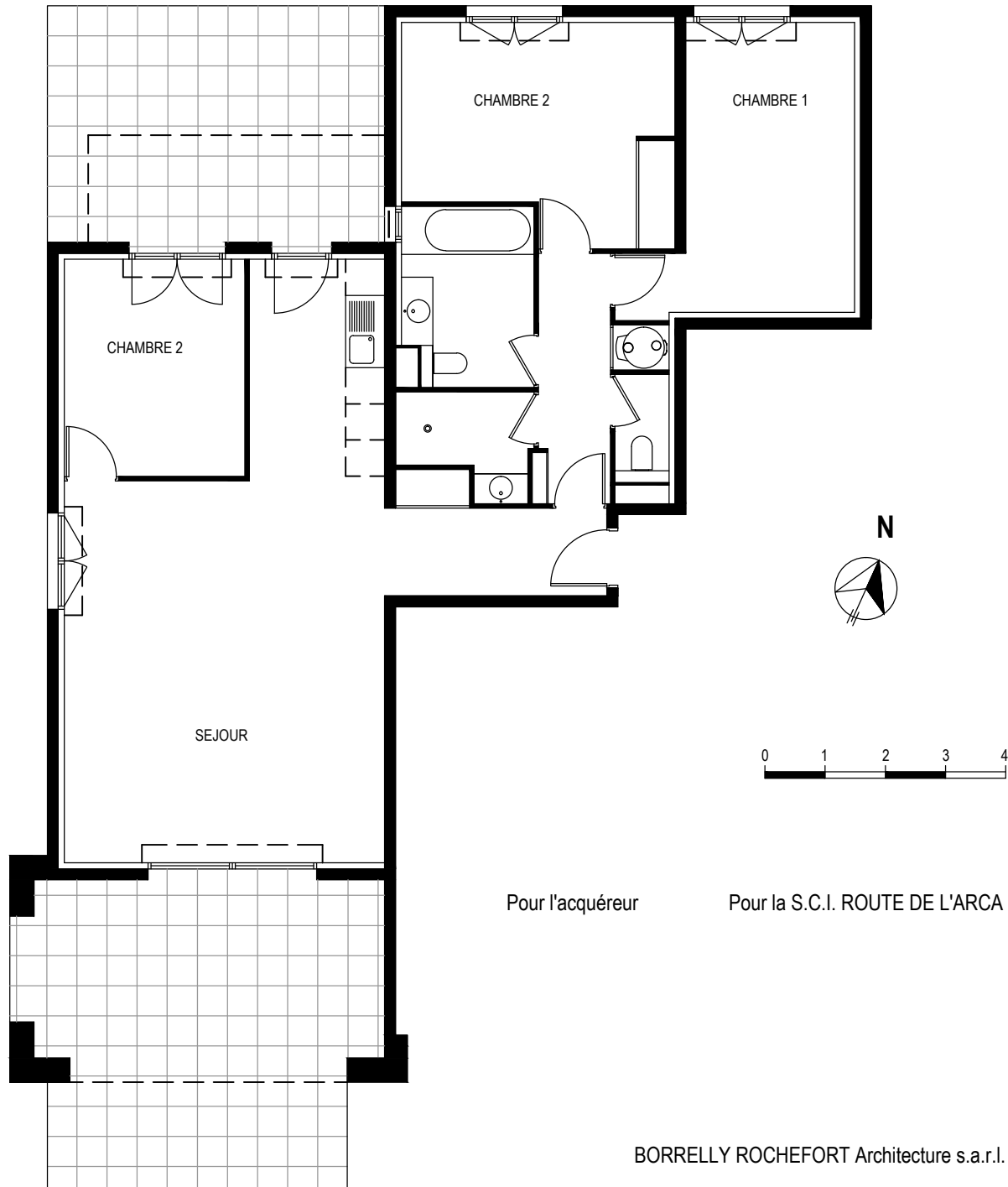
2 PIECES

Séjour, cuisine	24,8 m ²
Chambre	13,4 m ²
Entrée	4,0 m ²
Salle de bains	6,9 m ²
WC	2,1 m ²

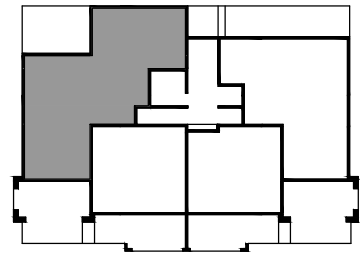
SURFACE HABITABLE 51,2 m²

Terrasse, loggia 20,7 m²
Jardin 50,0 m²

Des modifications sont susceptibles d'être apportées à ce plan en fonction de nécessités techniques et réglementaires pour les dimensions libres, retombées, soffites, faux-plafonds, les équipements et réseaux divers, les appareillages électriques, dont la nature et le nombre sont donnés à titre indicatif. Les surfaces sont approximatives. Les canalisations ne sont pas figurées. La végétation n'est pas contractuelle.



Domaine d'Arca

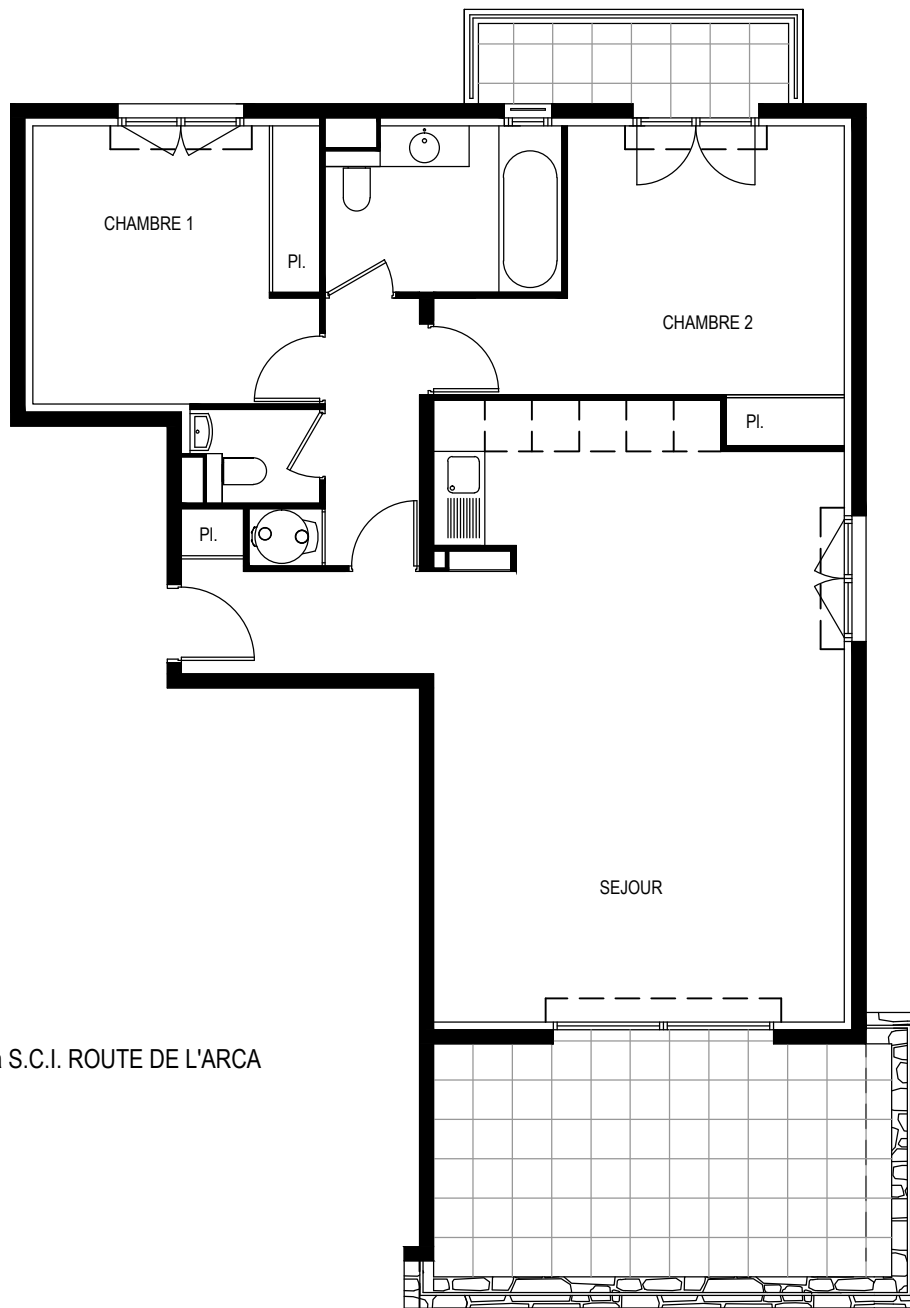


BATIMENT E	Lot n°E4
Rez-de-chaussée	4 PIECES

Séjour	33,7 m ²
Chambre 1	14,7 m ²
Chambre 2	15,2 m ²
Chambre 3	10,8 m ²
Cuisine	8,3 m ²
Entrée	6,2 m ²
Salle de bains	6,4 m ²
Salle d'eau	3,3 m ²
Dépassement	5,8 m ²
WC	1,6 m ²

SURFACE HABITABLE	106,0 m ²
Terrasses, loggia	50,6 m ²
Jardin	50,0 m ²

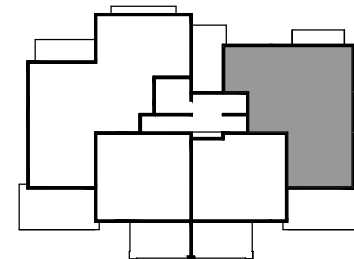
Des modifications sont susceptibles d'être apportées à ce plan en fonction de nécessités techniques et réglementaires pour les dimensions libres, retombées, soffites, faux-plafonds, les équipements et réseaux divers, les appareillages électriques, dont la nature et le nombre sont donnés à titre indicatif. Les surfaces sont approximatives. Les canalisations ne sont pas figurées. La végétation n'est pas contractuelle.



Pour l'acquéreur

Pour la S.C.I. ROUTE DE L'ARCA

Domaine d'Arca



BATIMENT E

Lot n°E5

Premier étage

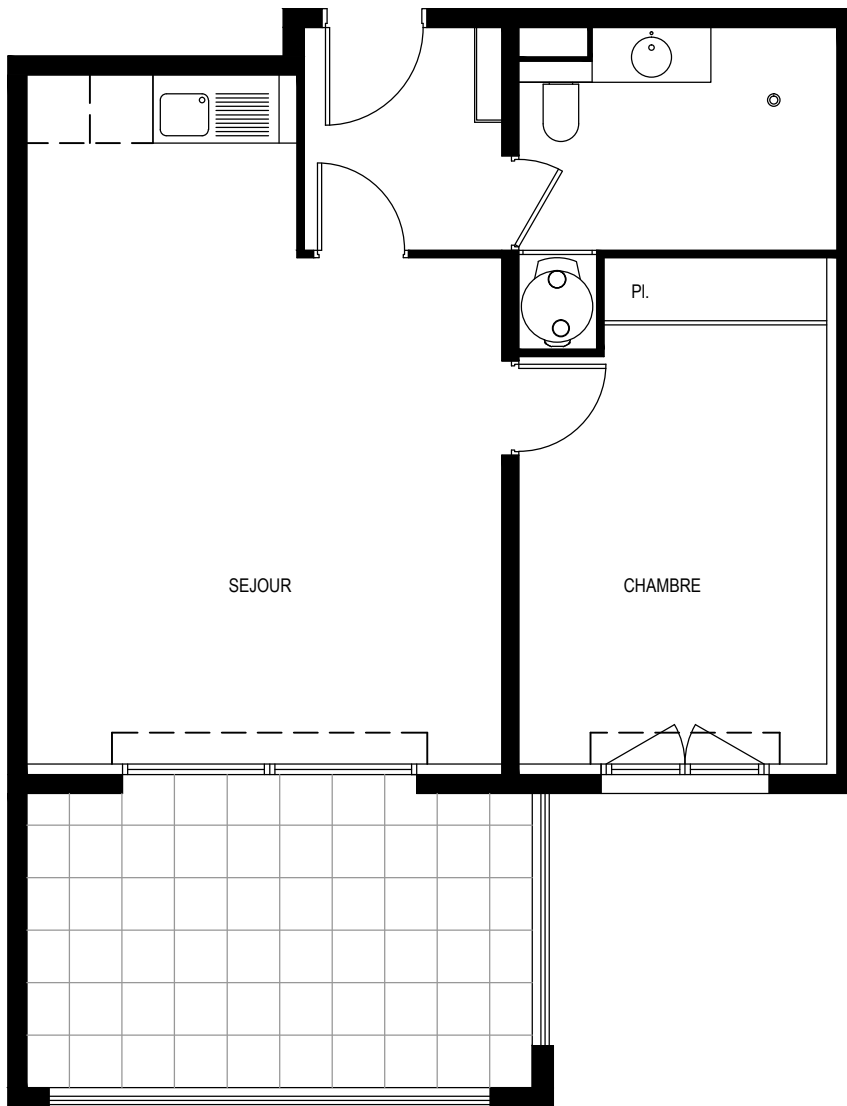
3 PIECES

Séjour, cuisine	40,1 m ²
Chambre 1	12,9 m ²
Chambre 2	15,1 m ²
Entrée	4,8 m ²
Salle de bains	6,1 m ²
Dégagement	4,8 m ²
WC	1,8 m ²

SURFACE HABITABLE 85,6 m²

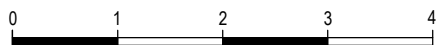
Terrasse, loggia 21,2 m²

Des modifications sont susceptibles d'être apportées à ce plan en fonction de nécessités techniques et réglementaires pour les dimensions libres, retombées, soffites, faux-plafonds, les équipements et réseaux divers, les appareillages électriques, dont la nature et le nombre sont donnés à titre indicatif. Les surfaces sont approximatives. Les canalisations ne sont pas figurées. La végétation n'est pas contractuelle.



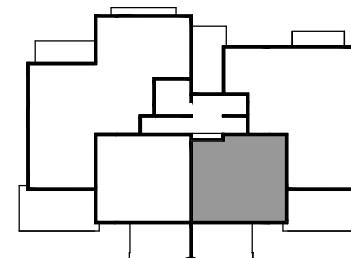
Pour l'acquéreur

Pour la S.C.I. ROUTE DE L'ARCA



BORRELLY ROCHEFORT Architecture s.a.r.l.

Domaine d'Arca



BATIMENT E

Lot n°E6

Premier étage

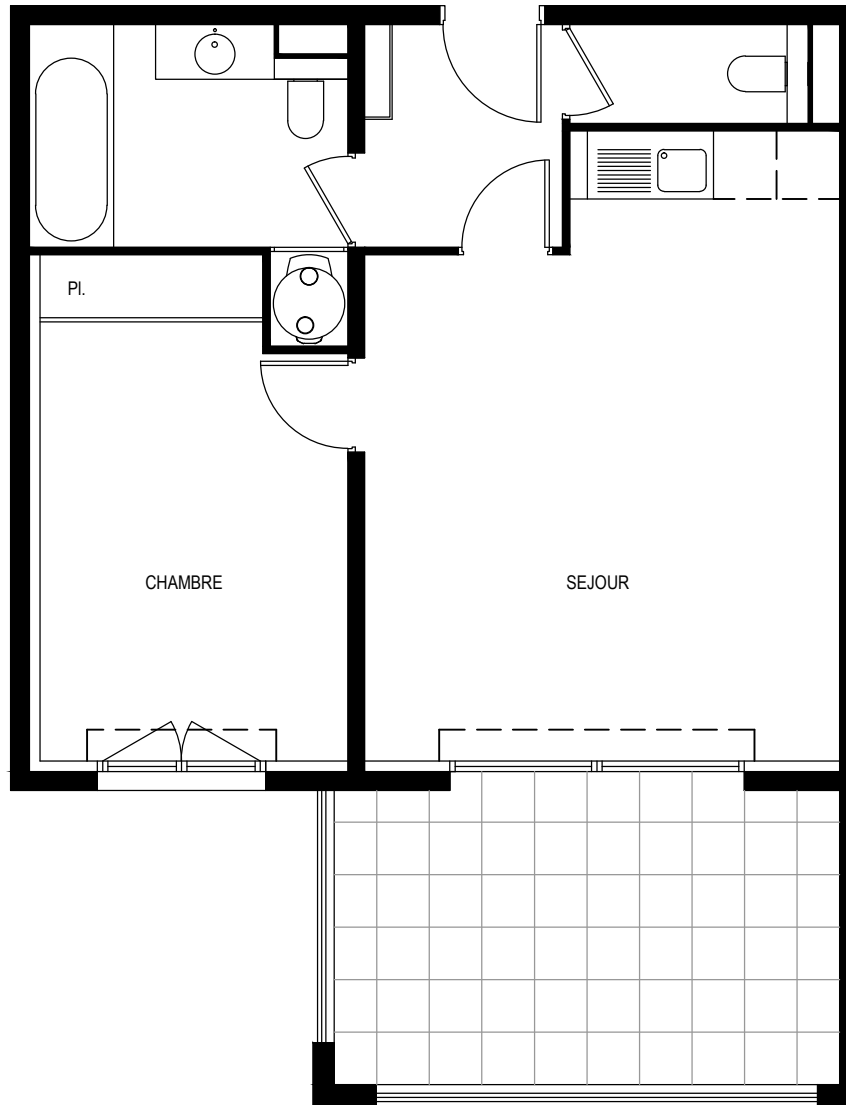
2 PIECES

Séjour, cuisine	26,2 m ²
Chambre	13,4 m ²
Entrée	4,0 m ²
Salle d'eau	6,9 m ²

SURFACE HABITABLE 50,5 m²

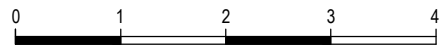
Loggia 13,5 m²

Des modifications sont susceptibles d'être apportées à ce plan en fonction de nécessités techniques et réglementaires pour les dimensions libres, retombées, soffites, faux-plafonds, les équipements et réseaux divers, les appareillages électriques, dont la nature et le nombre sont donnés à titre indicatif. Les surfaces sont approximatives. Les canalisations ne sont pas figurées. La végétation n'est pas contractuelle.



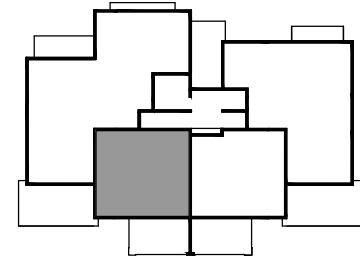
Pour l'acquéreur

Pour la S.C.I. ROUTE DE L'ARCA



BORRELLY ROCHEFORT Architecture s.a.r.l.

Domaine d'Arca



BATIMENT E

Lot n°E7

Premier étage

2 PIECES

Séjour, cuisine	24,8 m ²
Chambre	13,4 m ²
Entrée	4,0 m ²
Salle de bains	6,9 m ²
WC	2,1 m ²

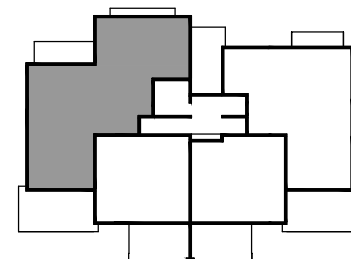
SURFACE HABITABLE 51,2 m²

Loggia 13,5 m²

Des modifications sont susceptibles d'être apportées à ce plan en fonction de nécessités techniques et réglementaires pour les dimensions libres, retombées, soffites, faux-plafonds, les équipements et réseaux divers, les appareillages électriques, dont la nature et le nombre sont donnés à titre indicatif. Les surfaces sont approximatives. Les canalisations ne sont pas figurées. La végétation n'est pas contractuelle.



Domaine d'Arca



BATIMENT E

Lot n°E8

Premier étage

4 PIECES

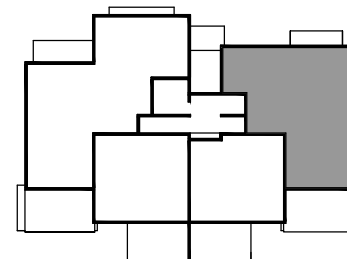
Séjour	33,7 m ²
Chambre 1	14,7 m ²
Chambre 2	15,2 m ²
Chambre 3	10,8 m ²
Cuisine	8,3 m ²
Entrée	6,2 m ²
Salle de bains	6,4 m ²
Salle d'eau	3,3 m ²
Dégagement	5,8 m ²
WC	1,6 m ²

SURFACE HABITABLE 106,0 m²

Terrasse, loggia 24,8 m²

Des modifications sont susceptibles d'être apportées à ce plan en fonction de nécessités techniques et réglementaires pour les dimensions libres, retombées, soffites, faux-plafonds, les équipements et réseaux divers, les appareillages électriques, dont la nature et le nombre sont donnés à titre indicatif. Les surfaces sont approximatives. Les canalisations ne sont pas figurées. La végétation n'est pas contractuelle.

Domaine d'Arca



BATIMENT E

Lot n°E9

Deuxième étage

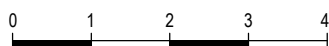
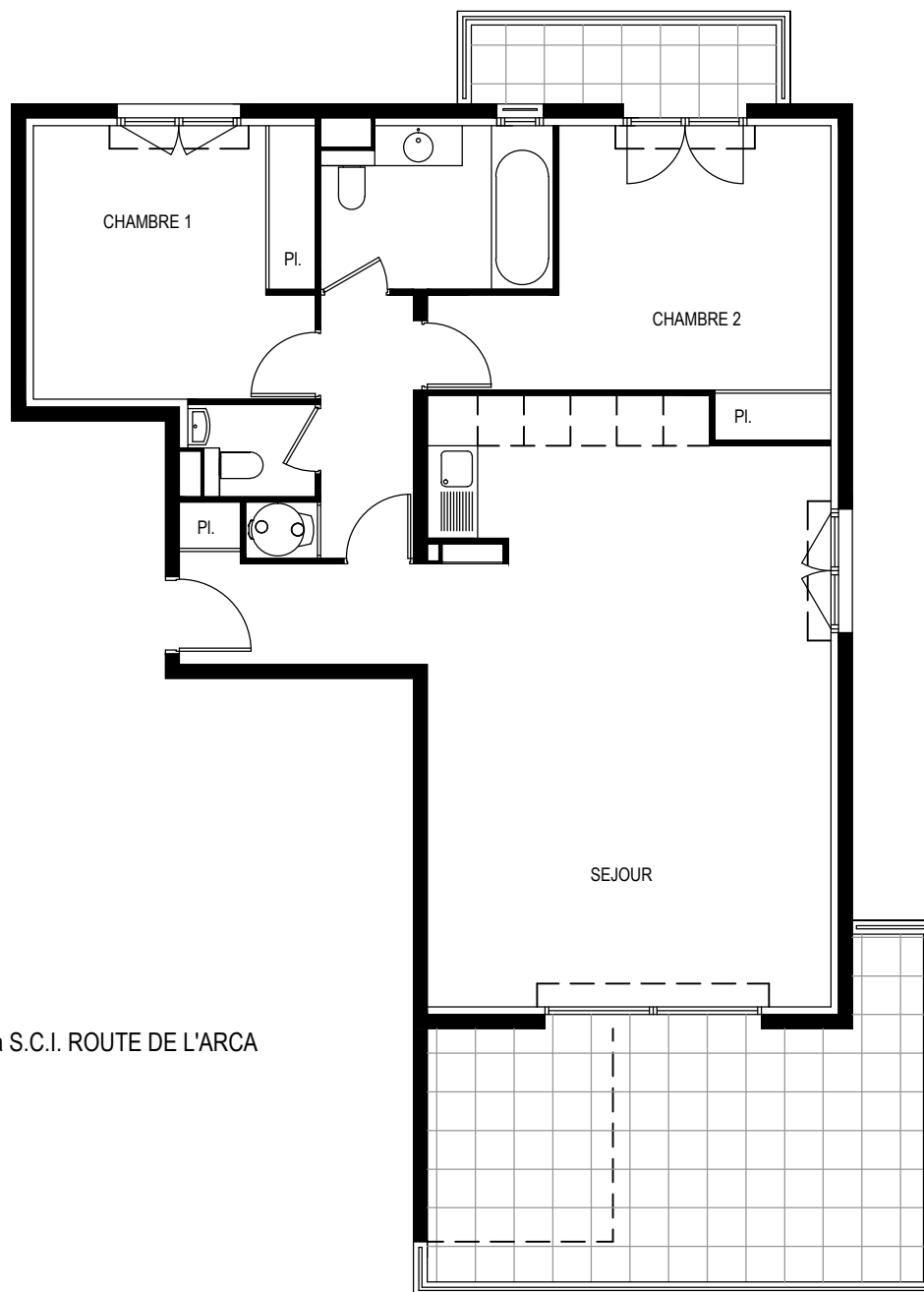
3 PIECES

Séjour, cuisine	40,1 m ²
Chambre 1	12,9 m ²
Chambre 2	15,1 m ²
Entrée	4,8 m ²
Salle de bains	6,1 m ²
Dégagement	4,8 m ²
WC	1,8 m ²

SURFACE HABITABLE 85,6 m²

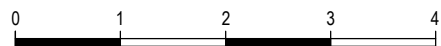
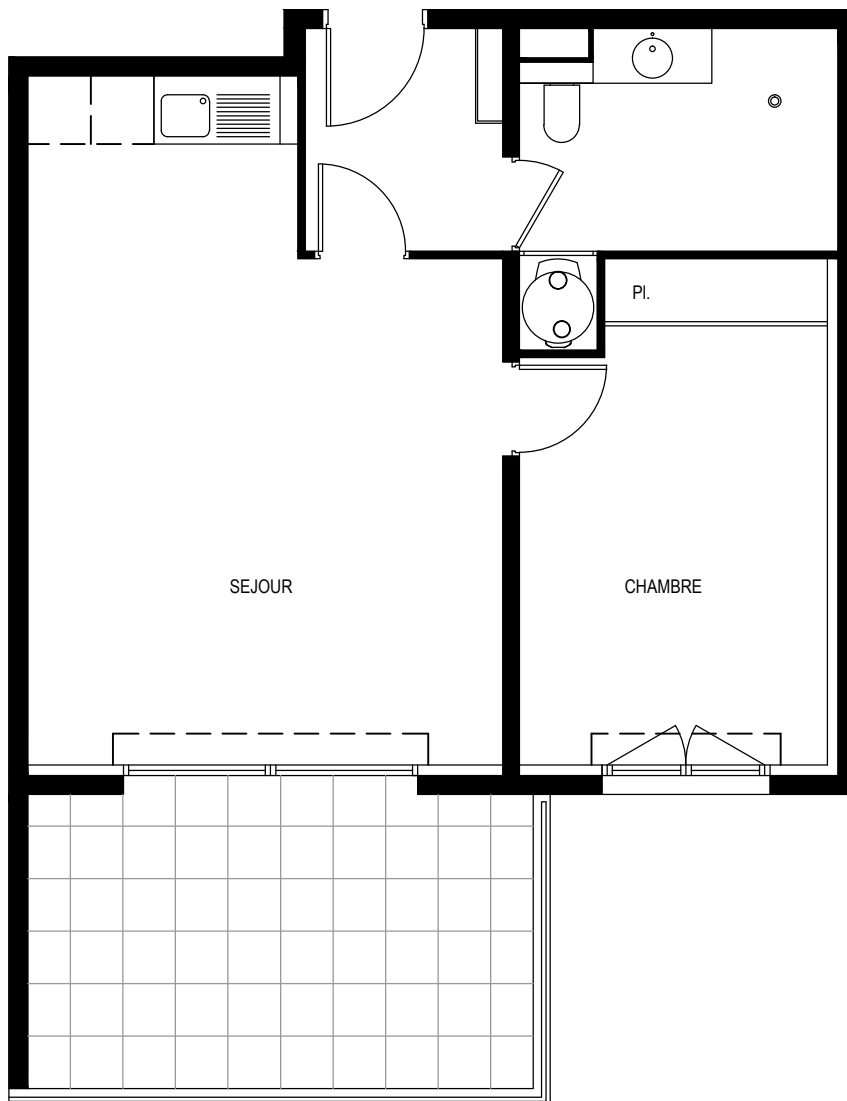
Terrasses, loggia 26,2 m²

Des modifications sont susceptibles d'être apportées à ce plan en fonction de nécessités techniques et réglementaires pour les dimensions libres, retombées, soffites, faux-plafonds, les équipements et réseaux divers, les appareillages électriques, dont la nature et le nombre sont donnés à titre indicatif. Les surfaces sont approximatives. Les canalisations ne sont pas figurées. La végétation n'est pas contractuelle.



Pour l'acquéreur

Pour la S.C.I. ROUTE DE L'ARCA

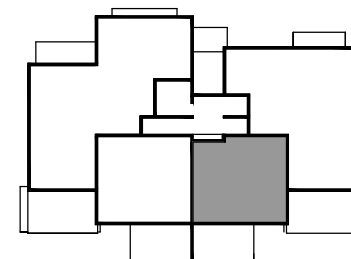


Pour l'acquéreur

Pour la S.C.I. ROUTE DE L'ARCA

BORRELLY ROCHEFORT Architecture s.a.r.l.

Domaine d'Arca



BATIMENT E

Lot n°E10

Deuxième étage

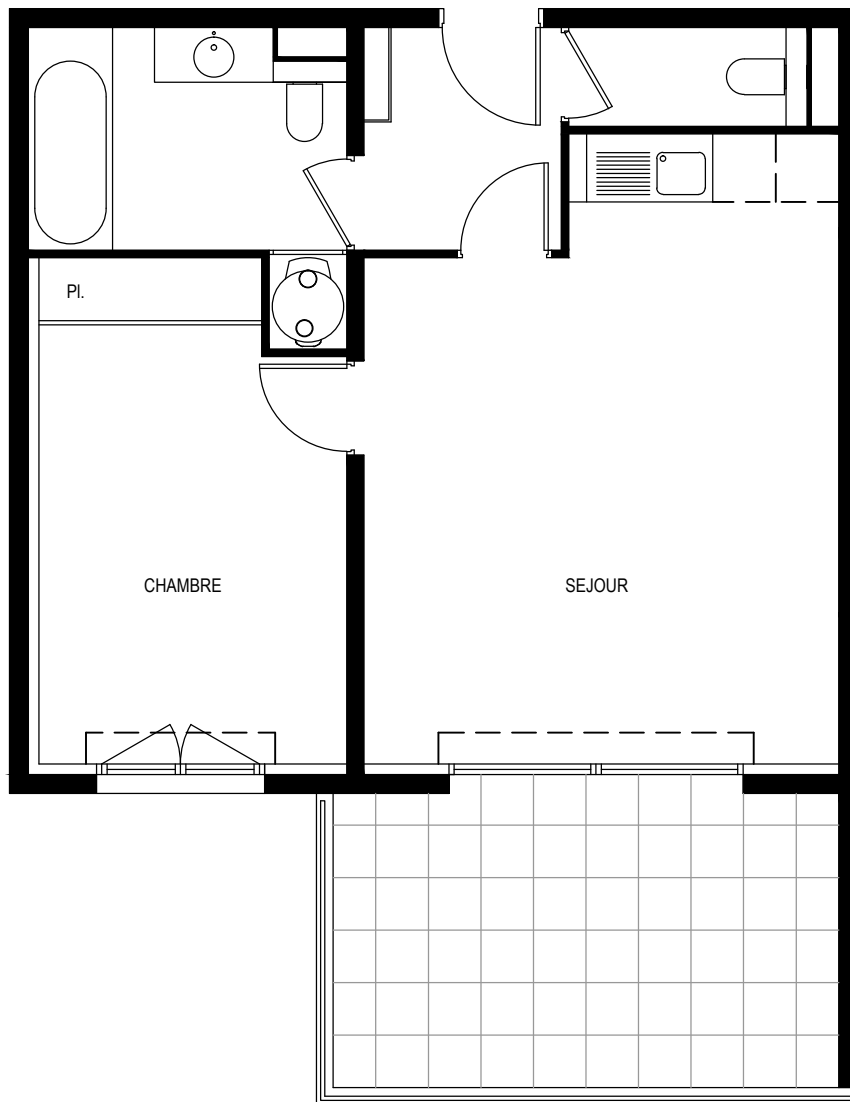
2 PIECES

Séjour, cuisine	26,2 m ²
Chambre	13,4 m ²
Entrée	4,0 m ²
Salle d'eau	6,9 m ²

SURFACE HABITABLE 50,5 m²

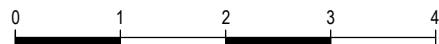
Terrasse 13,5 m²

Des modifications sont susceptibles d'être apportées à ce plan en fonction de nécessités techniques et réglementaires pour les dimensions libres, retombées, soffites, faux-plafonds, les équipements et réseaux divers, les appareillages électriques, dont la nature et le nombre sont donnés à titre indicatif. Les surfaces sont approximatives. Les canalisations ne sont pas figurées. La végétation n'est pas contractuelle.



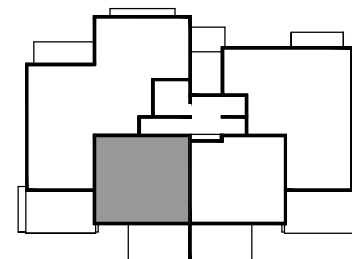
Pour l'acquéreur

Pour la S.C.I. ROUTE DE L'ARCA



BORRELLY ROCHEFORT Architecture s.a.r.l.

Domaine d'Arca



BATIMENT E

Lot n°E11

Deuxième étage

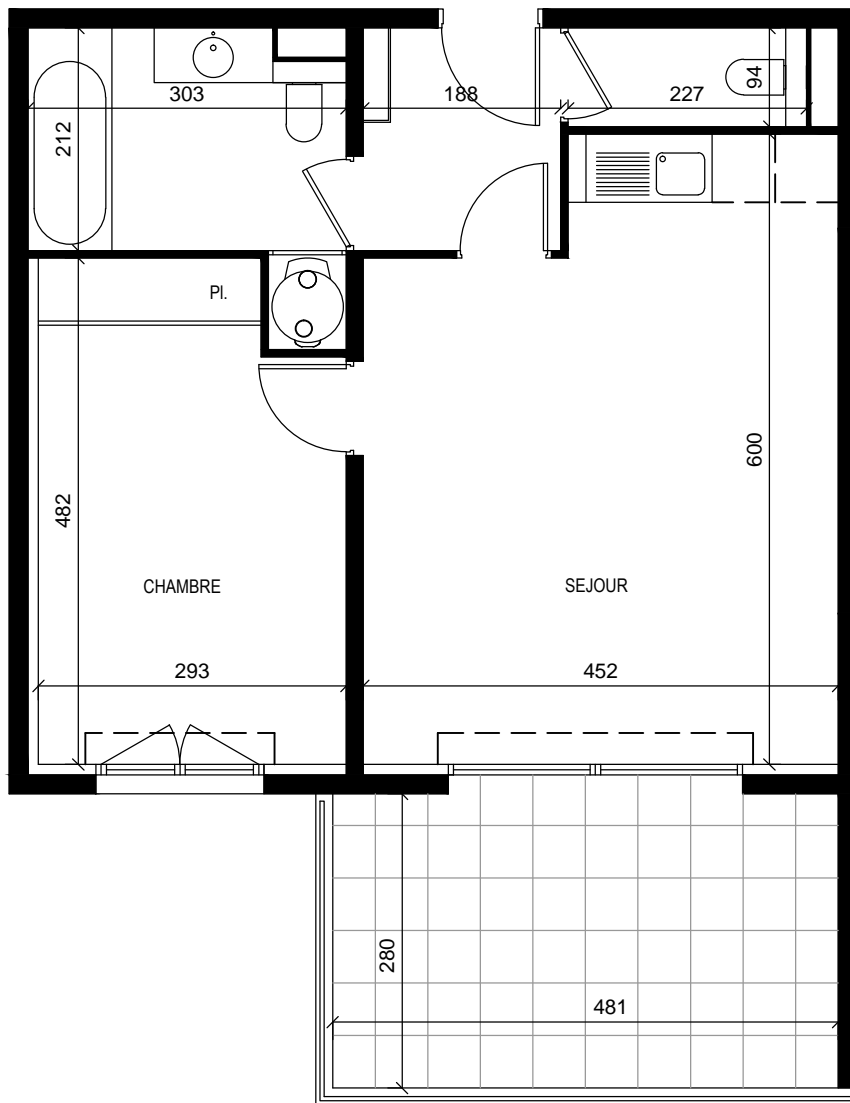
2 PIECES

Séjour, cuisine	24,8 m ²
Chambre	13,4 m ²
Entrée	4,0 m ²
Salle de bains	6,9 m ²
WC	2,1 m ²

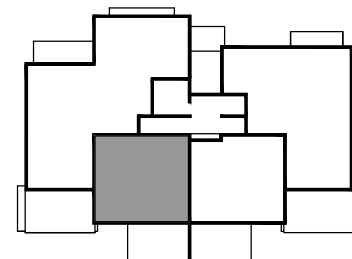
SURFACE HABITABLE 51,2 m²

Terrasse 13,5 m²

Des modifications sont susceptibles d'être apportées à ce plan en fonction de nécessités techniques et réglementaires pour les dimensions libres, retombées, soffites, faux-plafonds, les équipements et réseaux divers, les appareillages électriques, dont la nature et le nombre sont donnés à titre indicatif. Les surfaces sont approximatives. Les canalisations ne sont pas figurées. La végétation n'est pas contractuelle.



Domaine d'Arca



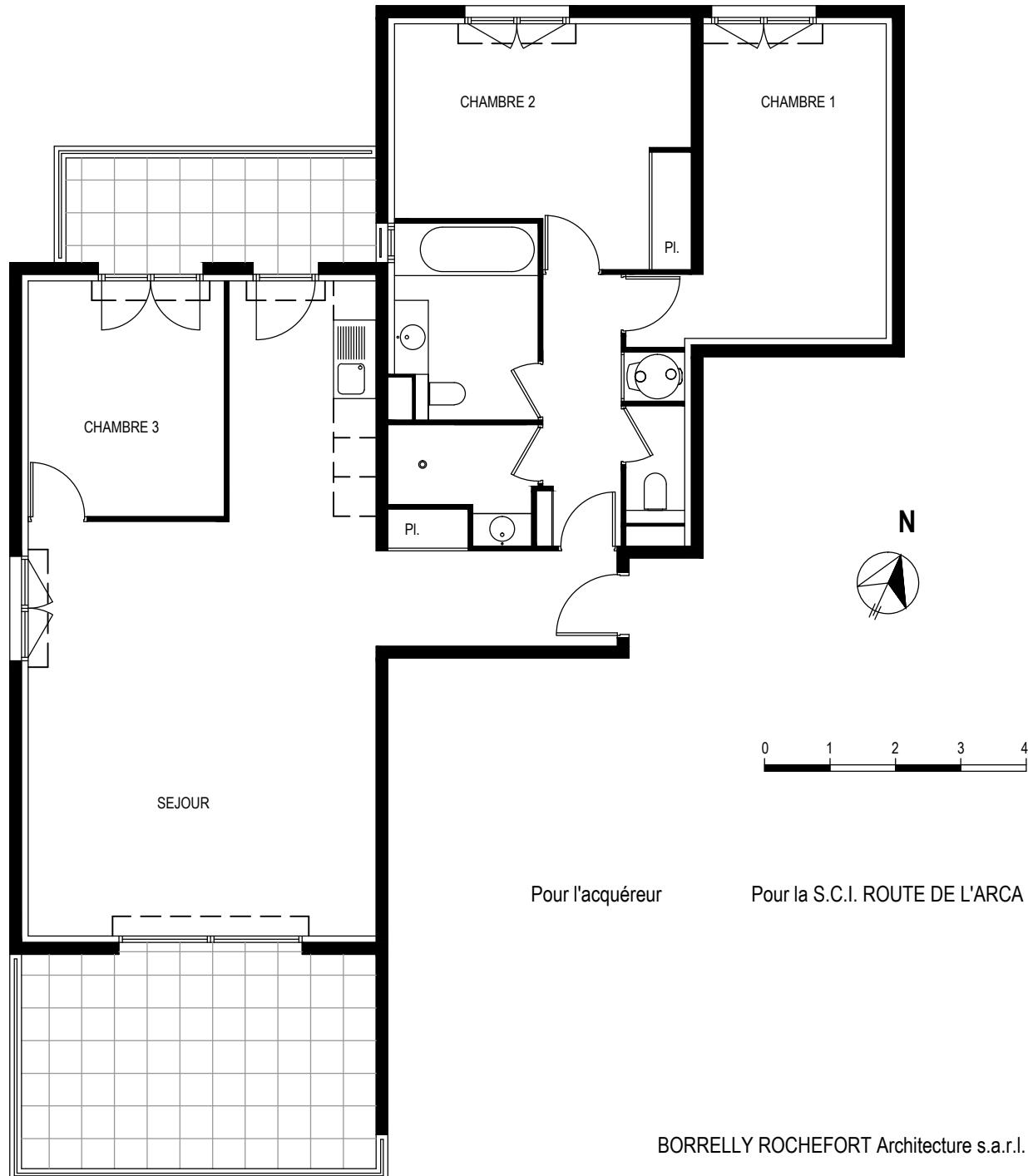
BATIMENT E

Lot n°E11

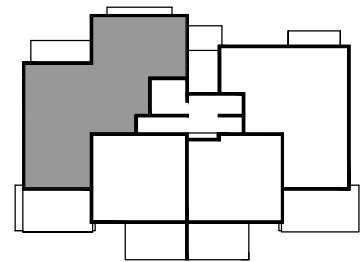
Deuxième étage

2 PIECES

Des modifications sont susceptibles d'être apportées à ce plan en fonction de nécessités techniques et réglementaires pour les dimensions libres, retombées, soffites, faux-plafonds, les équipements et réseaux divers, les appareillages électriques, dont la nature et le nombre sont donnés à titre indicatif. Les surfaces sont approximatives. Les canalisations ne sont pas figurées. La végétation n'est pas contractuelle.



Domaine d'Arca

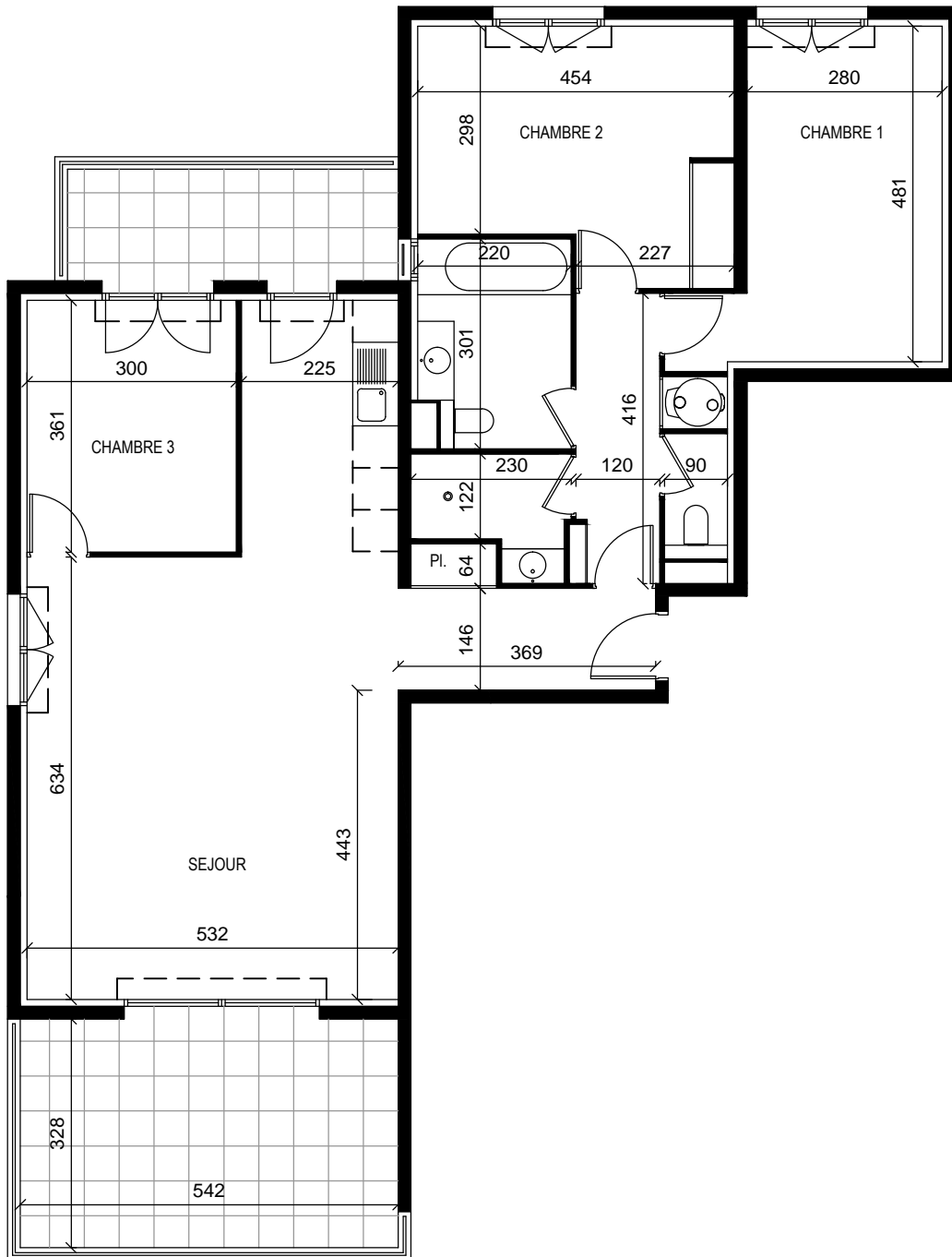


BATIMENT E	Lot n°E12
Deuxième étage	4 PIECES

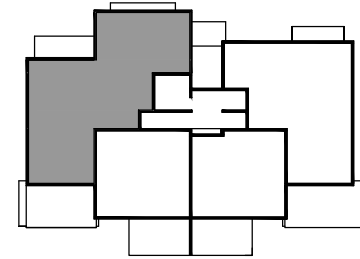
Séjour	33,7 m ²
Chambre 1	14,7 m ²
Chambre 2	15,2 m ²
Chambre 3	10,8 m ²
Cuisine	8,3 m ²
Entrée	6,2 m ²
Salle de bains	6,4 m ²
Salle d'eau	3,3 m ²
Dépagement	5,8 m ²
WC	1,6 m ²

SURFACE HABITABLE	106,0 m ²
Terrasses	25,3 m ²

Des modifications sont susceptibles d'être apportées à ce plan en fonction de nécessités techniques et réglementaires pour les dimensions libres, retombées, soffites, faux-plafonds, les équipements et réseaux divers, les appareillages électriques, dont la nature et le nombre sont donnés à titre indicatif. Les surfaces sont approximatives. Les canalisations ne sont pas figurées. La végétation n'est pas contractuelle.



Domaine d'Arca



BATIMENT E

Lot n°E12

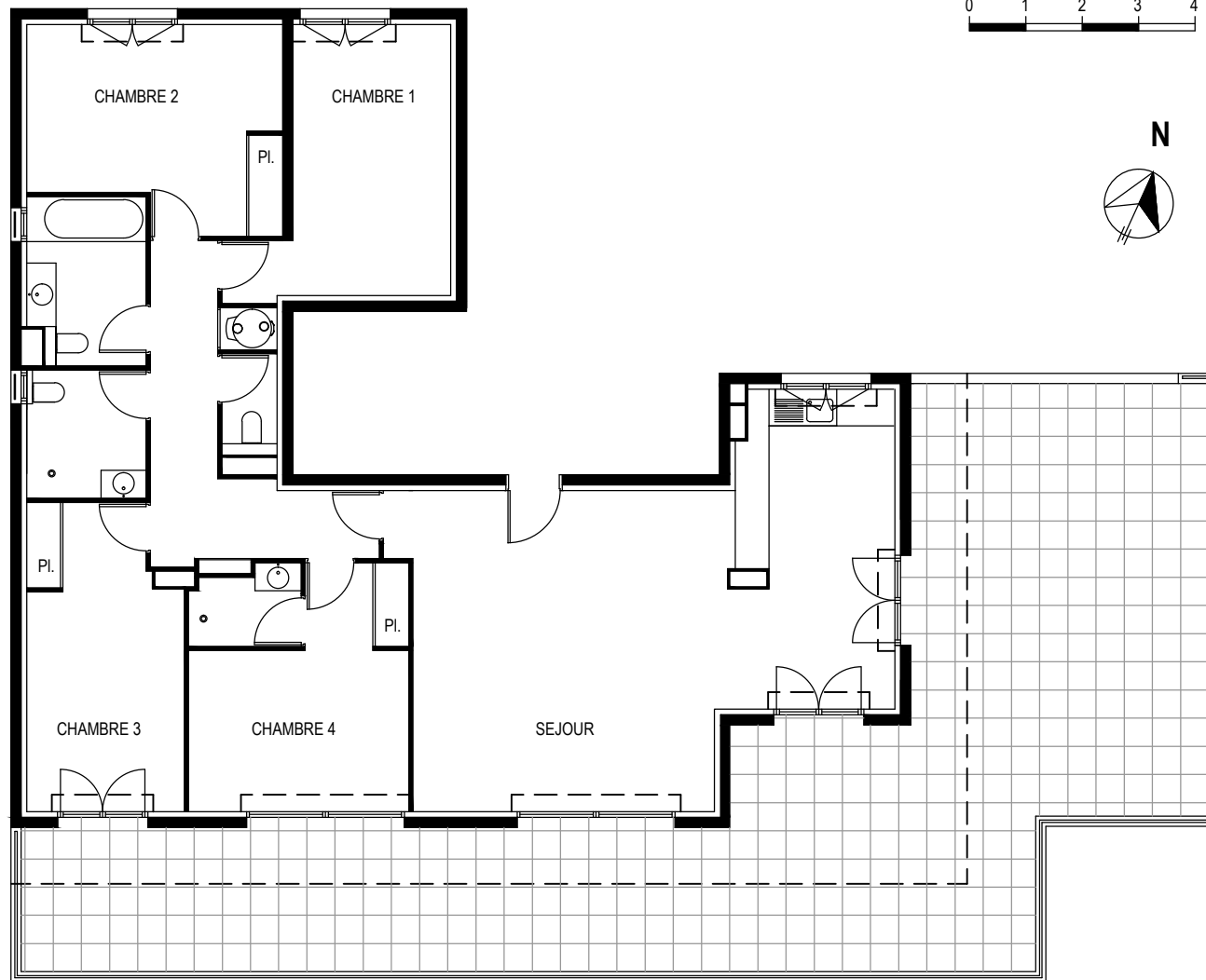
Deuxième étage

4 PIECES

Des modifications sont susceptibles d'être apportées à ce plan en fonction de nécessités techniques et réglementaires pour les dimensions libres, retombées, soffites, faux-plafonds, les équipements et réseaux divers, les appareillages électriques, dont la nature et le nombre sont donnés à titre indicatif. Les surfaces sont approximatives. Les canalisations ne sont pas figurées. La végétation n'est pas contractuelle.

N

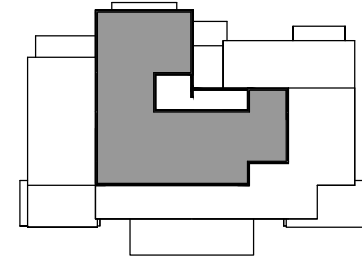




Pour l'acquéreur

Pour la S.C.I. ROUTE DE L'ARCA

Domaine d'Arca



BATIMENT E

Lot n°E13

Troisième étage

5 PIECES

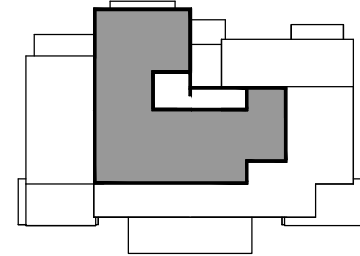
Séjour, cuisine, entrée	48,2 m ²
Chambre 1	14,8 m ²
Chambre 2	15,3 m ²
Chambre 3	14,3 m ²
Chambre 4	14,0 m ²
Salle de bains	6,1 m ²
Salle d'eau	4,8 m ²
Salle d'eau chambre 4	2,6 m ²
Dégagement	11,6 m ²
WC	1,7 m ²

SURFACE HABITABLE 133,4 m²

Terrasse 93,2 m²

Des modifications sont susceptibles d'être apportées à ce plan en fonction de nécessités techniques et réglementaires pour les dimensions libres, retombées, soffites, faux-plafonds, les équipements et réseaux divers, les appareillages électriques, dont la nature et le nombre sont donnés à titre indicatif. Les surfaces sont approximatives. Les canalisations ne sont pas figurées. La végétation n'est pas contractuelle.

Domaine d'Arca



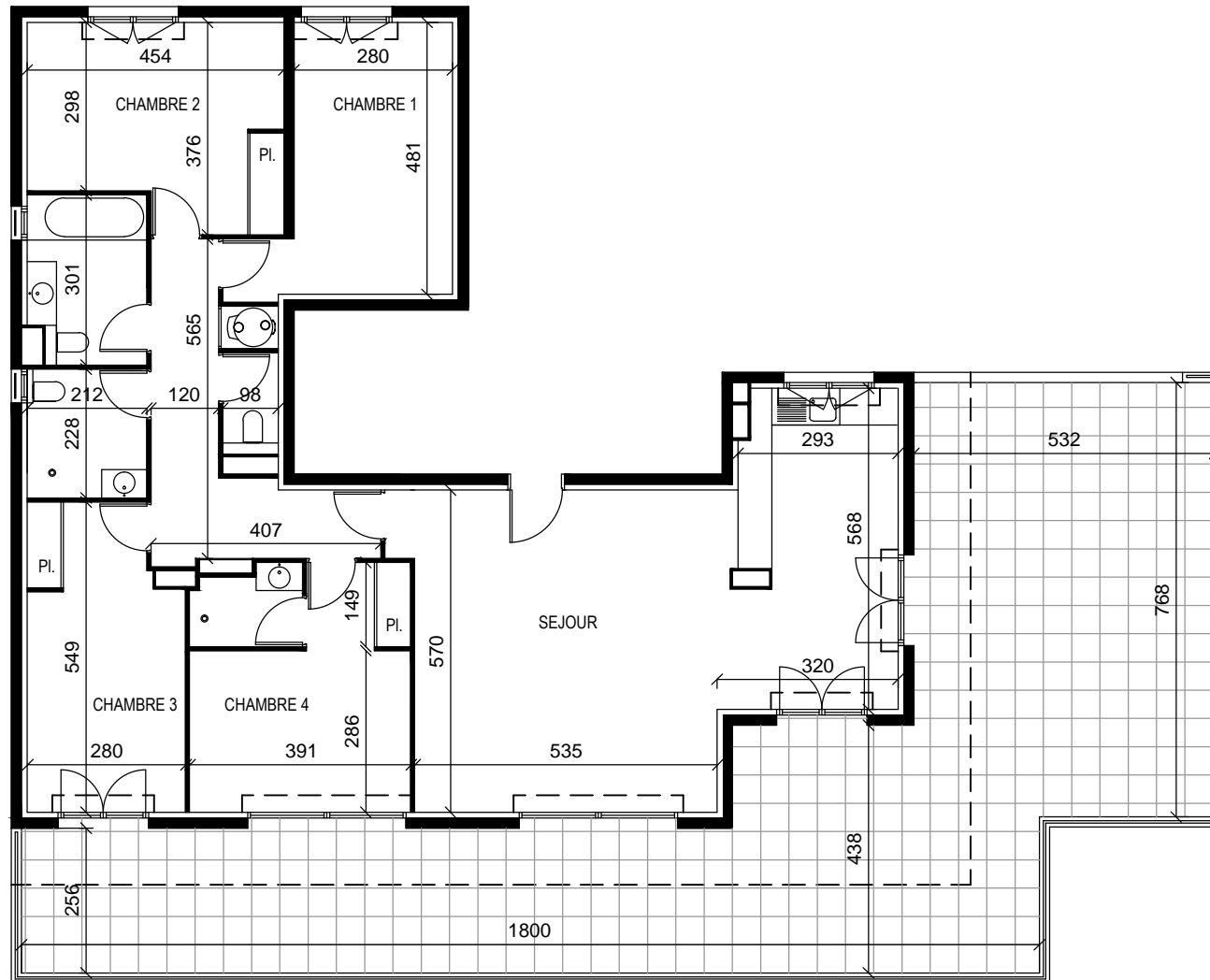
BATIMENT E

Lot n°E13

Troisième étage

5 PIECES

Des modifications sont susceptibles d'être apportées à ce plan en fonction de nécessités techniques et réglementaires pour les dimensions libres, retombées, soffites, faux-plafonds, les équipements et réseaux divers, les appareillages électriques, dont la nature et le nombre sont donnés à titre indicatif. Les surfaces sont approximatives. Les canalisations ne sont pas figurées. La végétation n'est pas contractuelle.



N

