

Domaine d'Arca

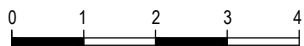
BATIMENT B	Places de parking lots n°B14 à B26
Sous-sol	Caves lots n°B27 à B39

Des modifications sont susceptibles d'être apportées à ce plan en fonction de nécessités techniques et réglementaires pour les dimensions libres, retombées, soffites, faux-plafonds, les équipements et réseaux divers, les appareillages électriques, dont la nature et le nombre sont donnés à titre indicatif. Les surfaces sont approximatives. Les canalisations ne sont pas figurées. La végétation n'est pas contractuelle.



Lot n°B27	4,1 m ²
Lot n°B28	5,7 m ²
Lot n°B29	5,8 m ²
Lot n°B30	8,5 m ²
Lot n°B31	5,5 m ²
Lot n°B32	5,6 m ²
Lot n°B33	4,4 m ²
Lot n°B34	10,4 m ²
Lot n°B35	8,1 m ²
Lot n°B36	6,0 m ²
Lot n°B37	8,0 m ²
Lot n°B38	5,6 m ²
Lot n°B39	4,9 m ²



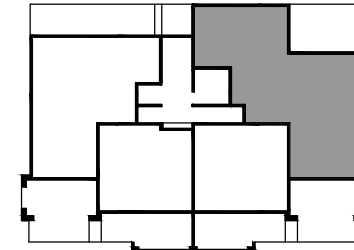


Pour l'acquéreur

Pour la S.C.I. ROUTE DE L'ARCA

BORRELLY ROCHEFORT Architecture s.a.r.l.

Domaine d'Arca



BATIMENT B

Lot n°B1

Rez-de-chaussée

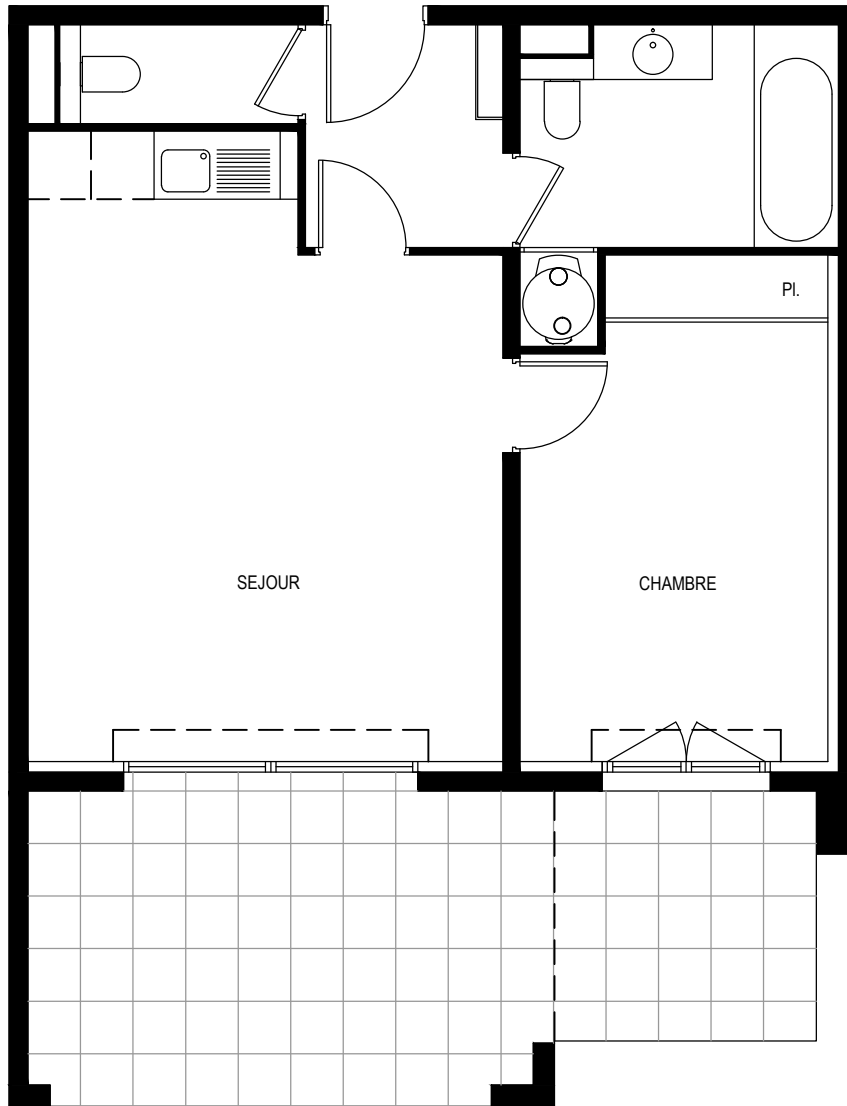
4 PIECES

Séjour	33,7 m ²
Chambre 1	14,7 m ²
Chambre 2	15,2 m ²
Chambre 3	10,8 m ²
Cuisine	8,3 m ²
Entrée	6,2 m ²
Salle de bains	6,4 m ²
Salle d'eau	3,3 m ²
Dépagement	5,8 m ²
WC	1,6 m ²

SURFACE HABITABLE 106,0 m²

Terrasses, loggia 50,6 m²
Jardin 50,0 m²

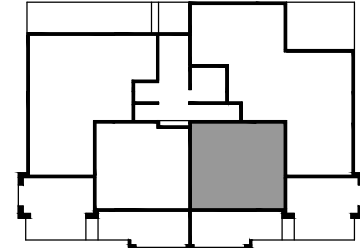
Des modifications sont susceptibles d'être apportées à ce plan en fonction de nécessités techniques et réglementaires pour les dimensions libres, retombées, soffites, faux-plafonds, les équipements et réseaux divers, les appareillages électriques, dont la nature et le nombre sont donnés à titre indicatif. Les surfaces sont approximatives. Les canalisations ne sont pas figurées. La végétation n'est pas contractuelle.



Pour l'acquéreur

Pour la S.C.I. ROUTE DE L'ARCA

Domaine d'Arca



BATIMENT B

Lot n°B2

Rez-de-chaussée

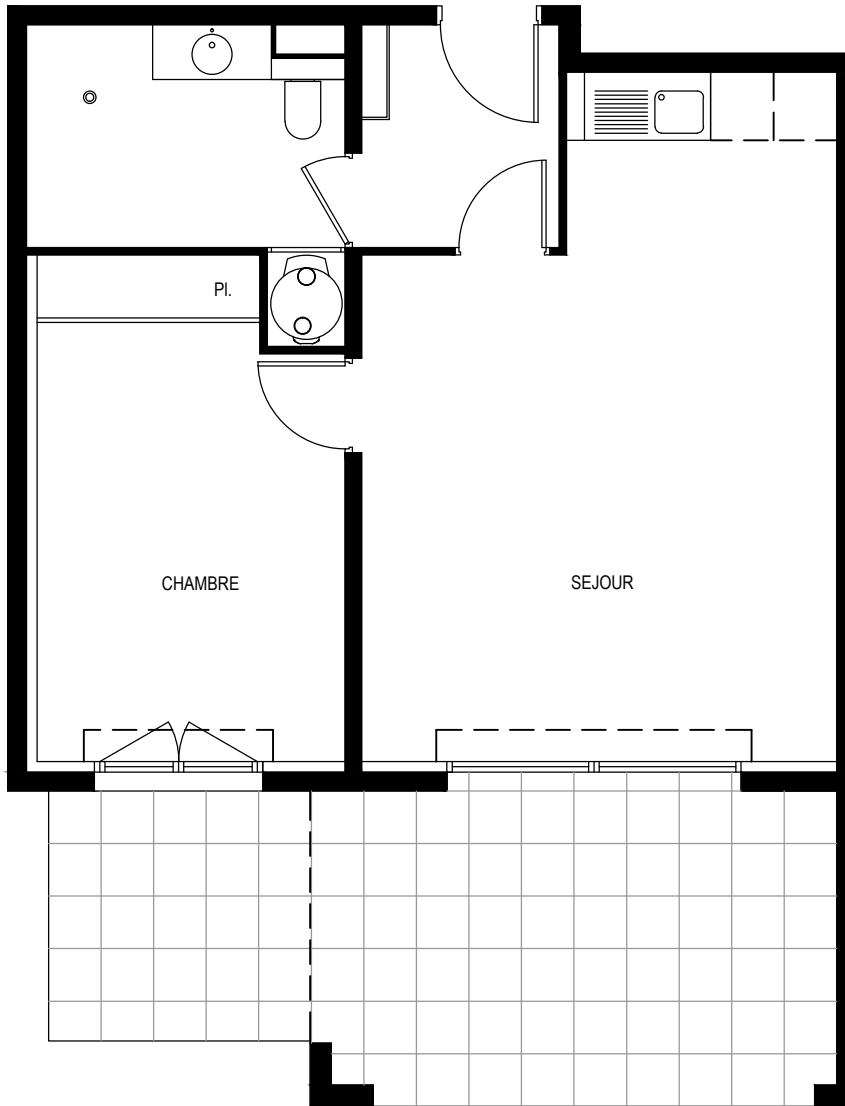
2 PIECES

Séjour, cuisine	24,8 m ²
Chambre	13,4 m ²
Entrée	4,0 m ²
Salle de bains	6,9 m ²
WC	2,1 m ²

SURFACE HABITABLE 51,2 m²

Terrasse, loggia 20,7 m²
Jardin 50,0 m²

Des modifications sont susceptibles d'être apportées à ce plan en fonction de nécessités techniques et réglementaires pour les dimensions libres, retombées, soffites, faux-plafonds, les équipements et réseaux divers, les appareillages électriques, dont la nature et le nombre sont donnés à titre indicatif. Les surfaces sont approximatives. Les canalisations ne sont pas figurées. La végétation n'est pas contractuelle.



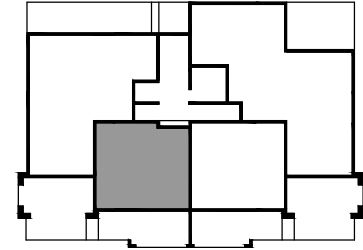
Pour l'acquéreur

Pour la S.C.I. ROUTE DE L'ARCA



BORRELLY ROCHEFORT Architecture s.a.r.l.

Domaine d'Arca



BATIMENT B

Lot n°B3

Rez-de-chaussée

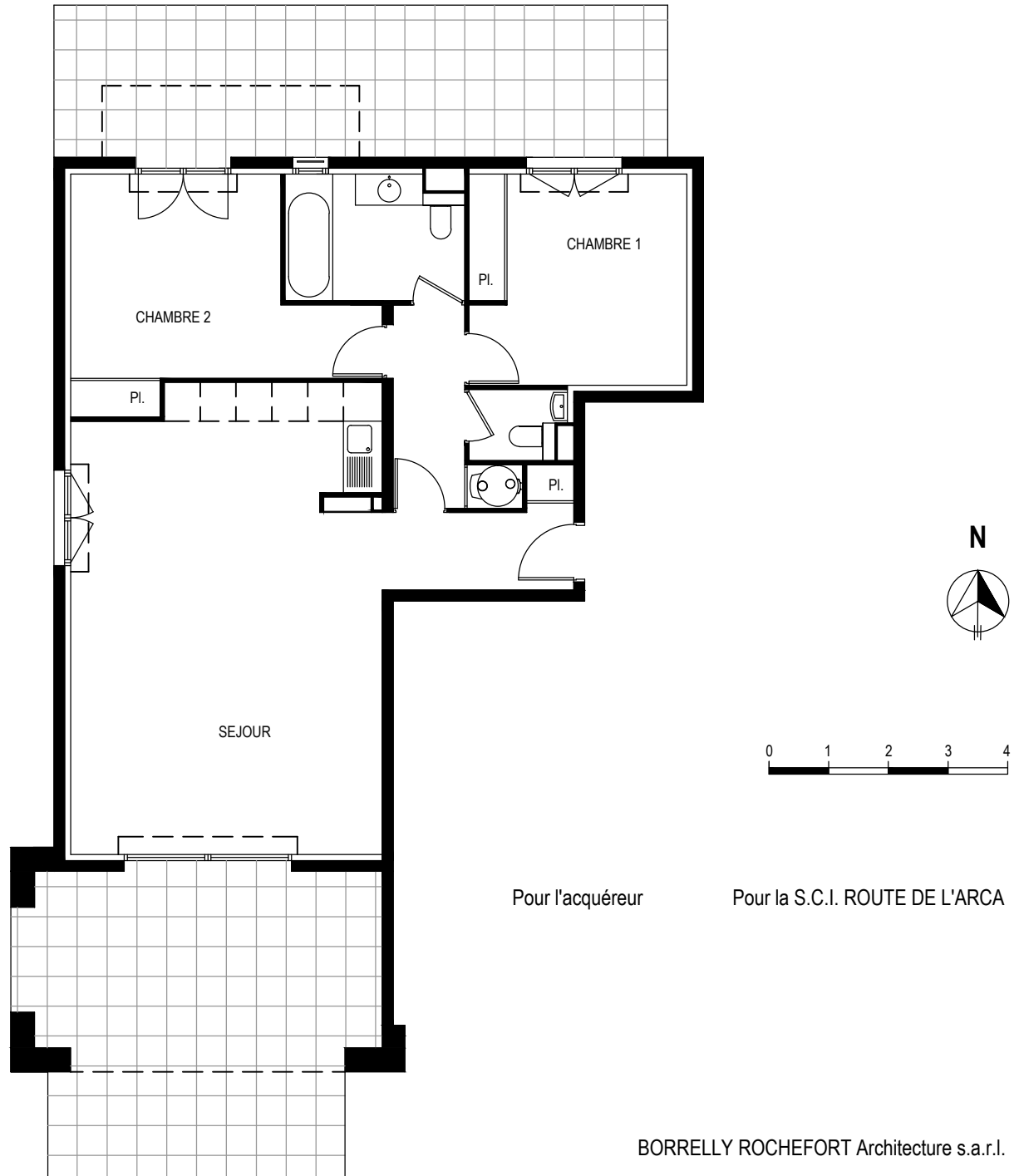
2 PIECES

Séjour, cuisine	26,2 m ²
Chambre	13,4 m ²
Entrée	4,0 m ²
Salle d'eau	6,9 m ²

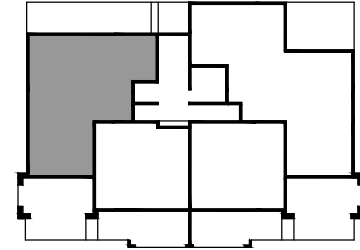
SURFACE HABITABLE 50,5 m²

Terrasse, loggia 20,7 m²
Jardin 50,0 m²

Des modifications sont susceptibles d'être apportées à ce plan en fonction de nécessités techniques et réglementaires pour les dimensions libres, retombées, soffites, faux-plafonds, les équipements et réseaux divers, les appareillages électriques, dont la nature et le nombre sont donnés à titre indicatif. Les surfaces sont approximatives. Les canalisations ne sont pas figurées. La végétation n'est pas contractuelle.



Domaine d'Arca



BATIMENT B

Lot n°B4

Rez-de-chaussée

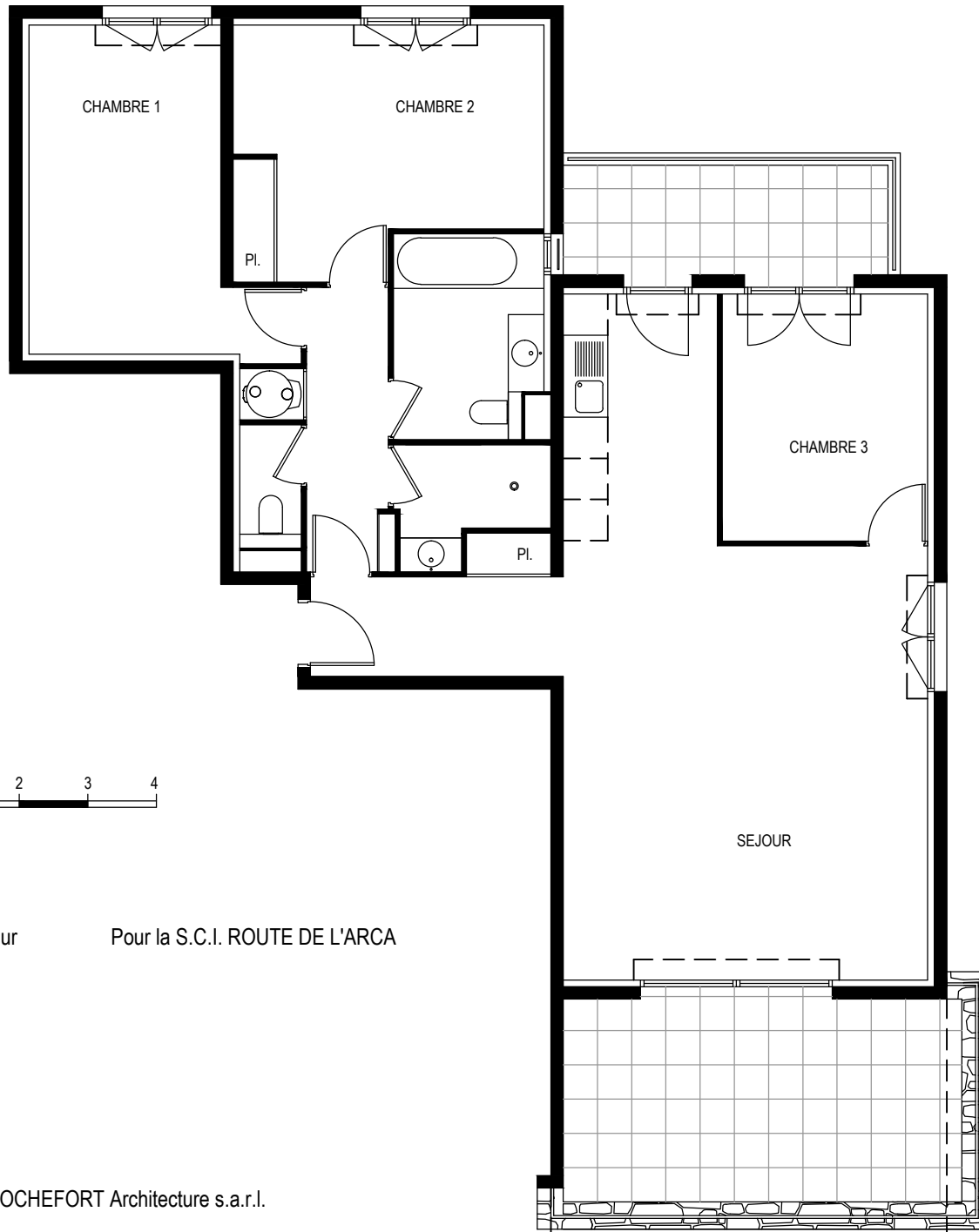
3 PIECES

Séjour, cuisine	40,1 m ²
Chambre 1	12,9 m ²
Chambre 2	15,1 m ²
Entrée	4,8 m ²
Salle de bains	6,1 m ²
Dégagement	4,8 m ²
WC	1,8 m ²

SURFACE HABITABLE 85,6 m²

Terrasses, loggia 54,8 m²
Jardin 50,0 m²

Des modifications sont susceptibles d'être apportées à ce plan en fonction de nécessités techniques et réglementaires pour les dimensions libres, retombées, soffites, faux-plafonds, les équipements et réseaux divers, les appareillages électriques, dont la nature et le nombre sont donnés à titre indicatif. Les surfaces sont approximatives. Les canalisations ne sont pas figurées. La végétation n'est pas contractuelle.

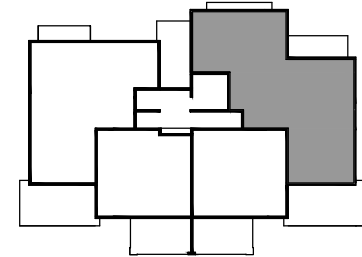


Pour l'acquéreur

Pour la S.C.I. ROUTE DE L'ARCA

BORRELLY ROCHEFORT Architecture s.a.r.l.

Domaine d'Arca



BATIMENT B

Lot n°B5

Premier étage

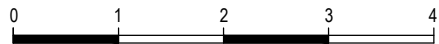
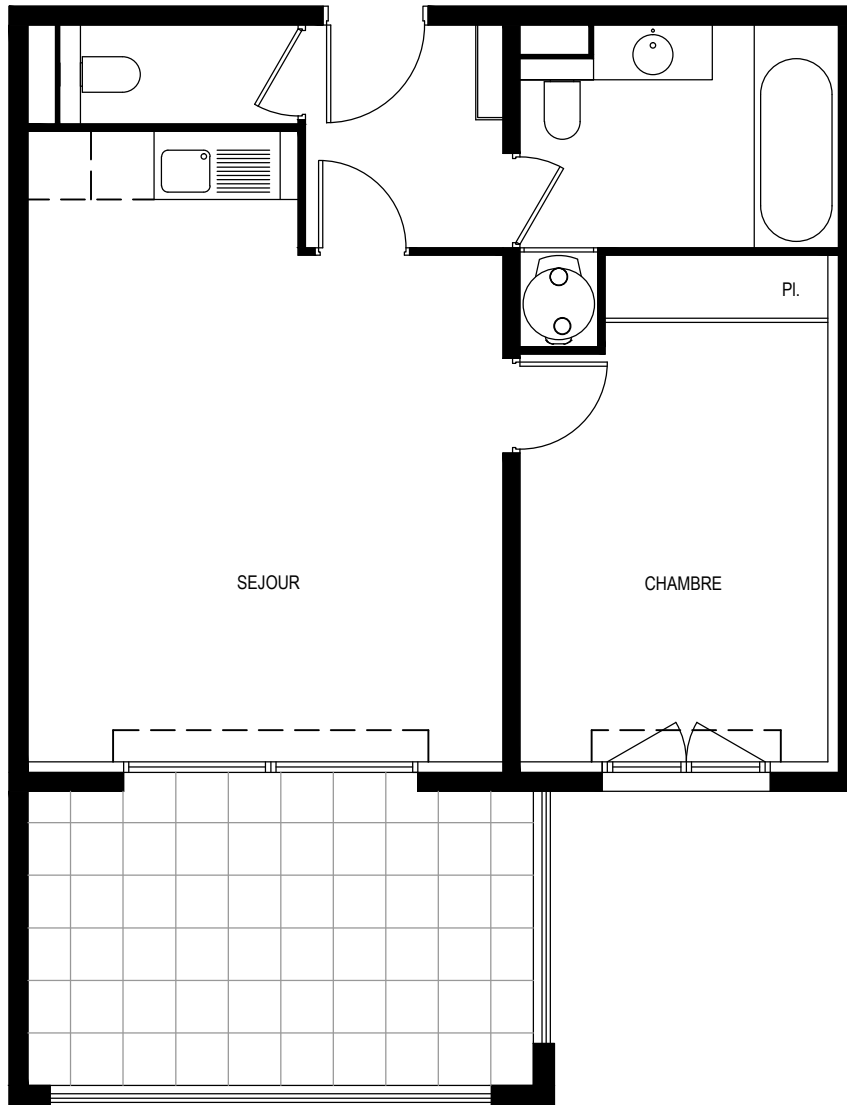
4 PIECES

Séjour	33,7 m ²
Chambre 1	14,7 m ²
Chambre 2	15,2 m ²
Chambre 3	10,8 m ²
Cuisine	8,3 m ²
Entrée	6,2 m ²
Salle de bains	6,4 m ²
Salle d'eau	3,3 m ²
Dégagement	5,8 m ²
WC	1,6 m ²

SURFACE HABITABLE 106,0 m²

Terrasse, loggia 24,8 m²

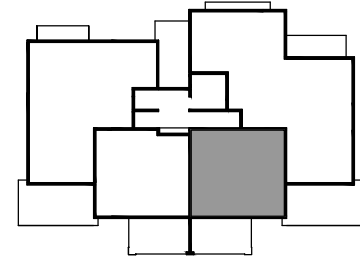
Des modifications sont susceptibles d'être apportées à ce plan en fonction de nécessités techniques et réglementaires pour les dimensions libres, retombées, soffites, faux-plafonds, les équipements et réseaux divers, les appareillages électriques, dont la nature et le nombre sont donnés à titre indicatif. Les surfaces sont approximatives. Les canalisations ne sont pas figurées. La végétation n'est pas contractuelle.



Pour l'acquéreur

Pour la S.C.I. ROUTE DE L'ARCA

Domaine d'Arca



BATIMENT B

Lot n°B6

Premier étage

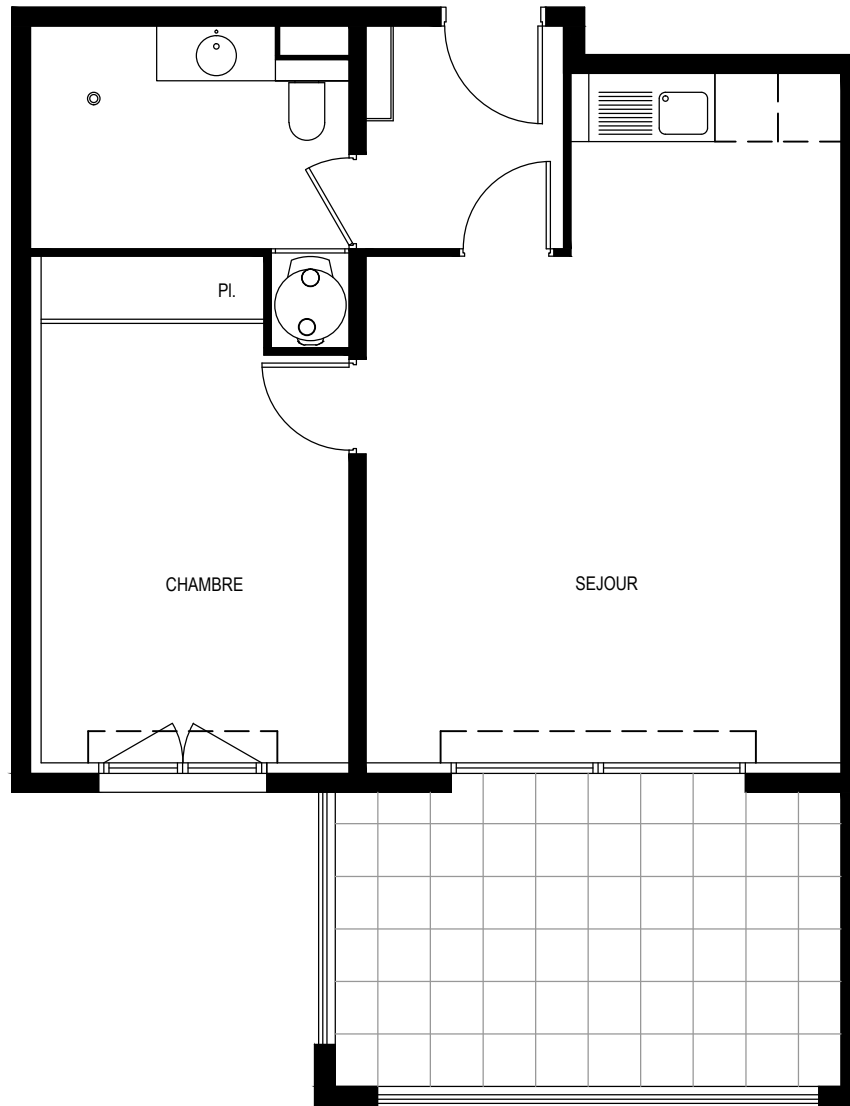
2 PIECES

Séjour, cuisine	24,8 m ²
Chambre	13,4 m ²
Entrée	4,0 m ²
Salle de bains	6,9 m ²
WC	2,1 m ²

SURFACE HABITABLE 51,2 m²

Loggia 13,5 m²

Des modifications sont susceptibles d'être apportées à ce plan en fonction de nécessités techniques et réglementaires pour les dimensions libres, retombées, soffites, faux-plafonds, les équipements et réseaux divers, les appareillages électriques, dont la nature et le nombre sont donnés à titre indicatif. Les surfaces sont approximatives. Les canalisations ne sont pas figurées. La végétation n'est pas contractuelle.

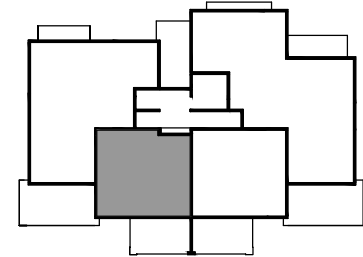


BORRELLY ROCHEFORT Architecture s.a.r.l.

Pour l'acquéreur

Pour la S.C.I. ROUTE DE L'ARCA

Domaine d'Arca



BATIMENT B

Lot n°B7

Premier étage

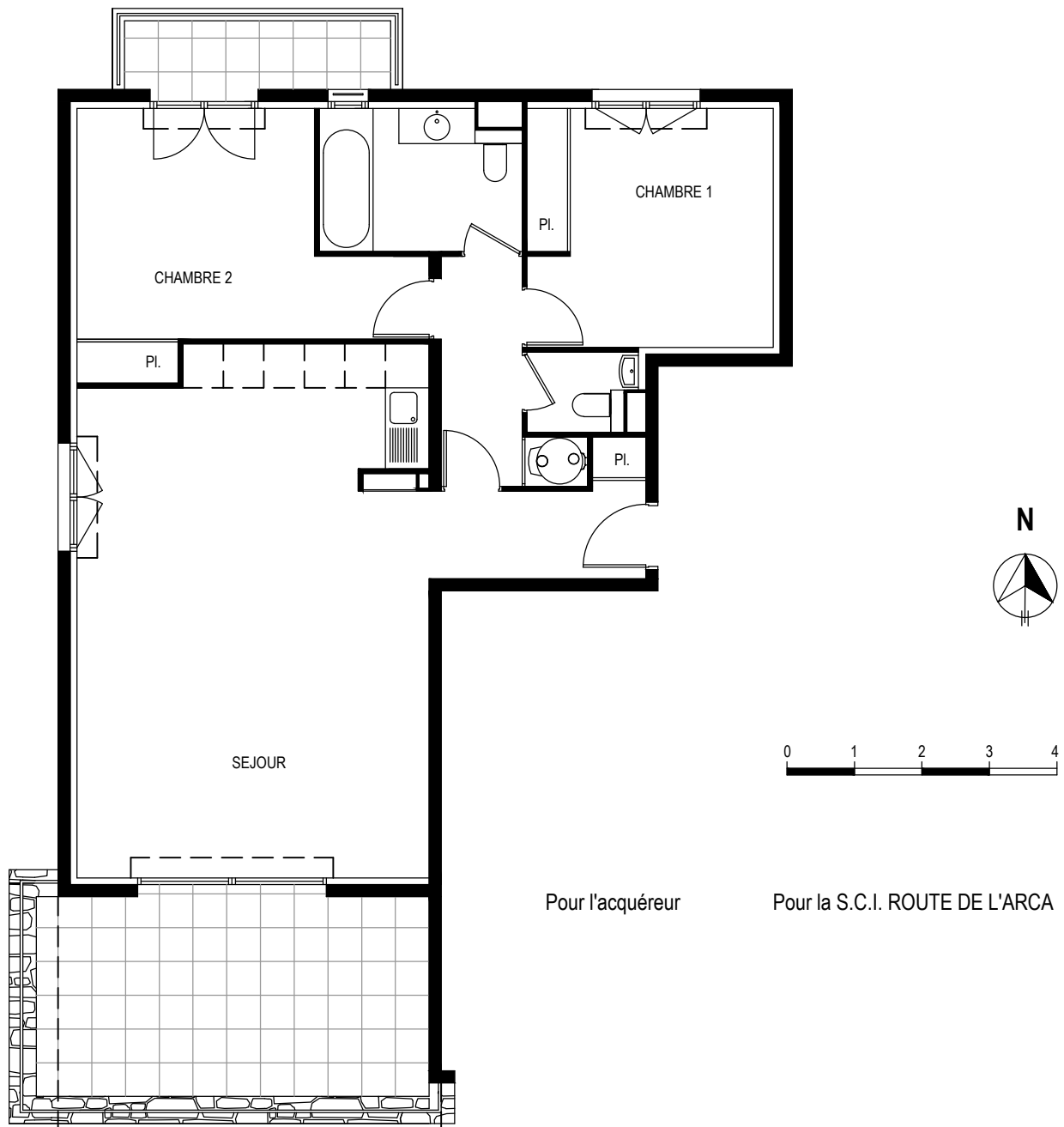
2 PIECES

Séjour, cuisine	26,2 m ²
Chambre	13,4 m ²
Entrée	4,0 m ²
Salle d'eau	6,9 m ²

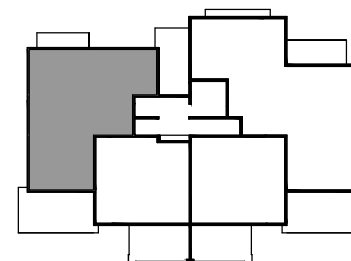
SURFACE HABITABLE 50,5 m²

Loggia 13,5 m²

Des modifications sont susceptibles d'être apportées à ce plan en fonction de nécessités techniques et réglementaires pour les dimensions libres, retombées, soffites, faux-plafonds, les équipements et réseaux divers, les appareillages électriques, dont la nature et le nombre sont donnés à titre indicatif. Les surfaces sont approximatives. Les canalisations ne sont pas figurées. La végétation n'est pas contractuelle.



Domaine d'Arca



BATIMENT B

Lot n°B8

Premier étage

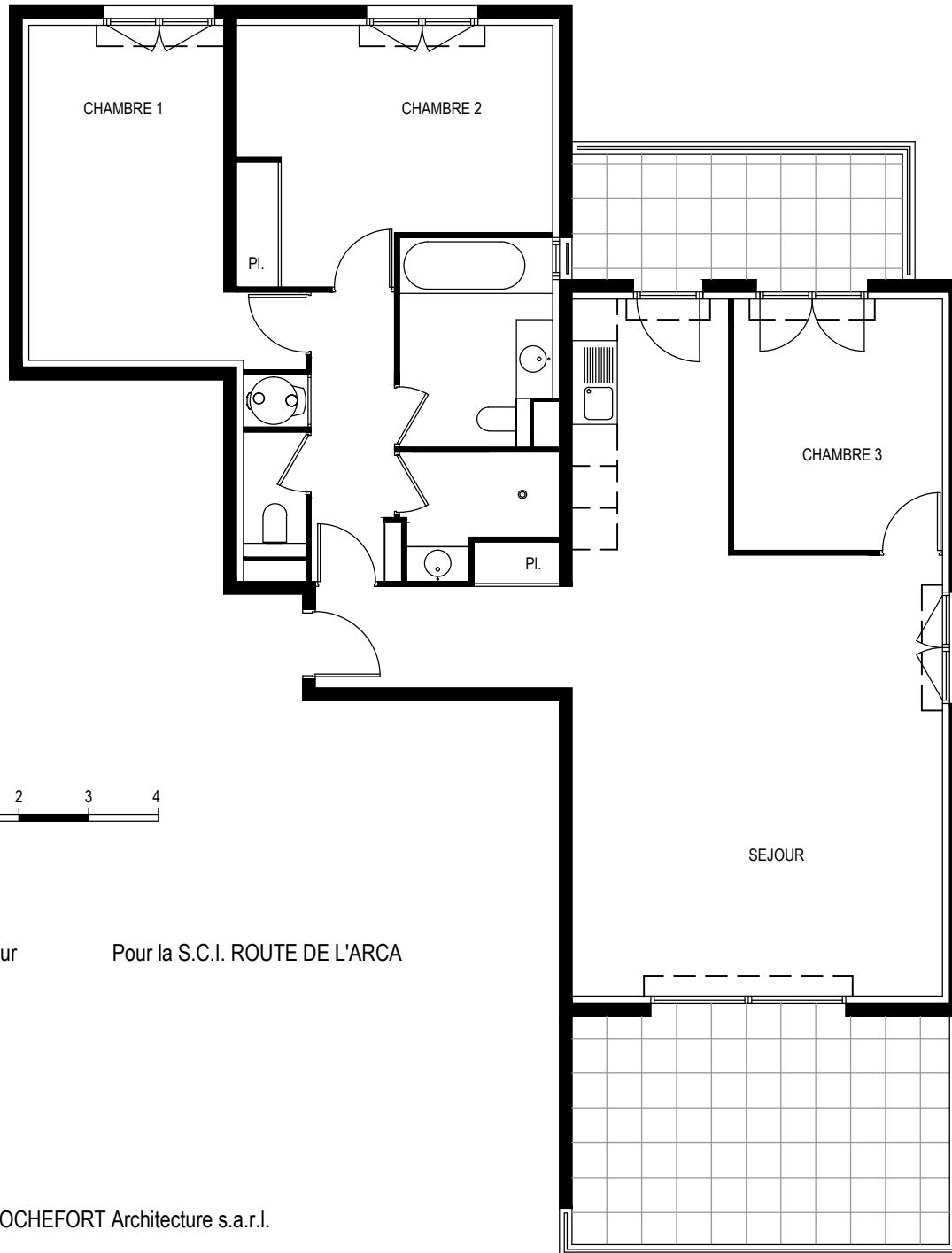
3 PIECES

Séjour, cuisine	40,1 m ²
Chambre 1	12,9 m ²
Chambre 2	15,1 m ²
Entrée	4,8 m ²
Salle de bains	6,1 m ²
Dégagement	4,8 m ²
WC	1,8 m ²

SURFACE HABITABLE 85,6 m²

Terrasse, loggia 17,2 m²
Balcon 4,0 m²

Des modifications sont susceptibles d'être apportées à ce plan en fonction de nécessités techniques et réglementaires pour les dimensions libres, retombées, soffites, faux-plafonds, les équipements et réseaux divers, les appareillages électriques, dont la nature et le nombre sont donnés à titre indicatif. Les surfaces sont approximatives. Les canalisations ne sont pas figurées. La végétation n'est pas contractuelle.

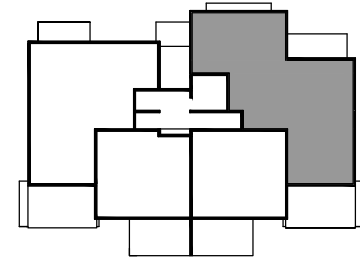


Pour l'acquéreur

Pour la S.C.I. ROUTE DE L'ARCA

BORRELLY ROCHEFORT Architecture s.a.r.l.

Domaine d'Arca



BATIMENT B

Lot n°B9

Deuxième étage

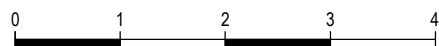
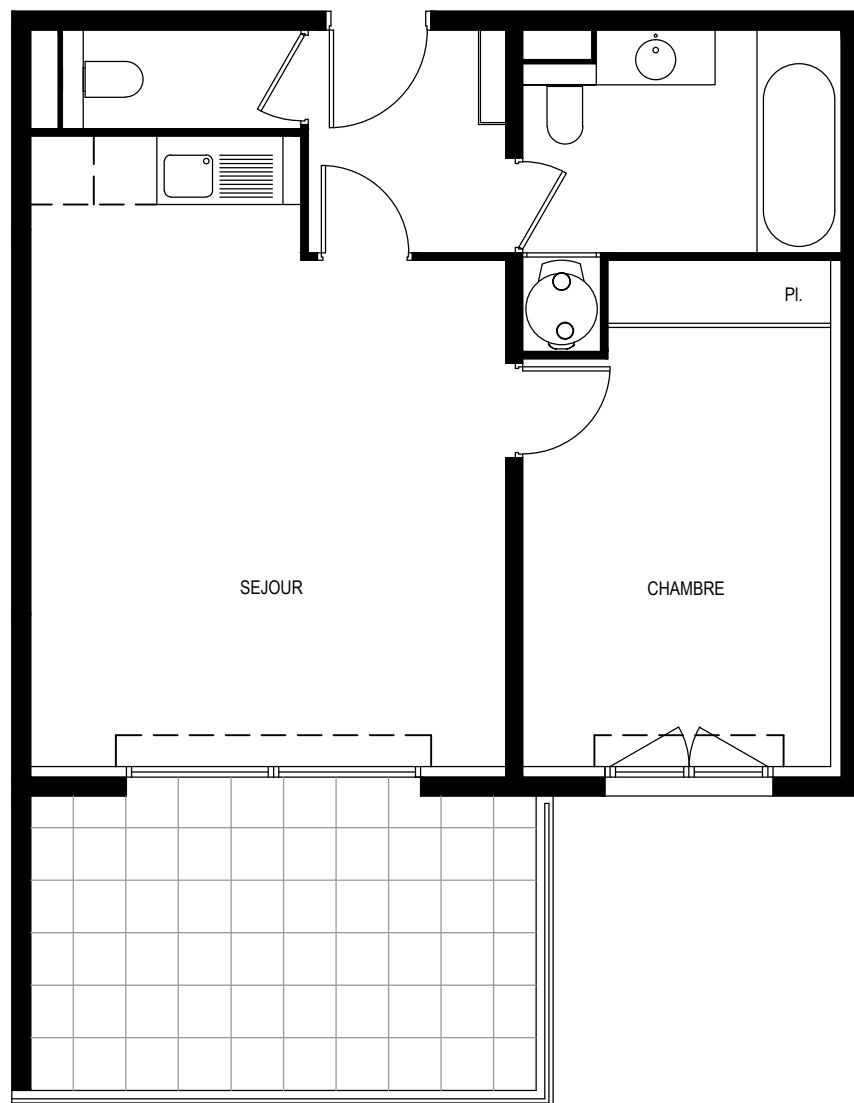
4 PIECES

Séjour	33,7 m ²
Chambre 1	14,7 m ²
Chambre 2	15,2 m ²
Chambre 3	10,8 m ²
Cuisine	8,3 m ²
Entrée	6,2 m ²
Salle de bain	6,4 m ²
Salle d'eau	3,3 m ²
Dépagement	5,8 m ²
WC	1,6 m ²

SURFACE HABITABLE 106,0 m²

Terrasse 17,8 m²
Balcon 8,5 m²

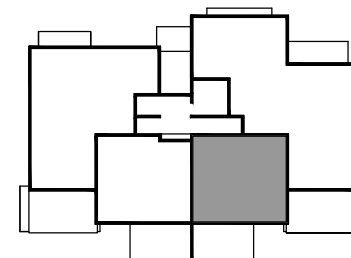
Des modifications sont susceptibles d'être apportées à ce plan en fonction de nécessités techniques et réglementaires pour les dimensions libres, retombées, soffites, faux-plafonds, les équipements et réseaux divers, les appareillages électriques, dont la nature et le nombre sont donnés à titre indicatif. Les surfaces sont approximatives. Les canalisations ne sont pas figurées. La végétation n'est pas contractuelle.



Pour l'acquéreur

Pour la S.C.I. ROUTE DE L'ARCA

Domaine d'Arca



BATIMENT B

Lot n°B10

Deuxième étage

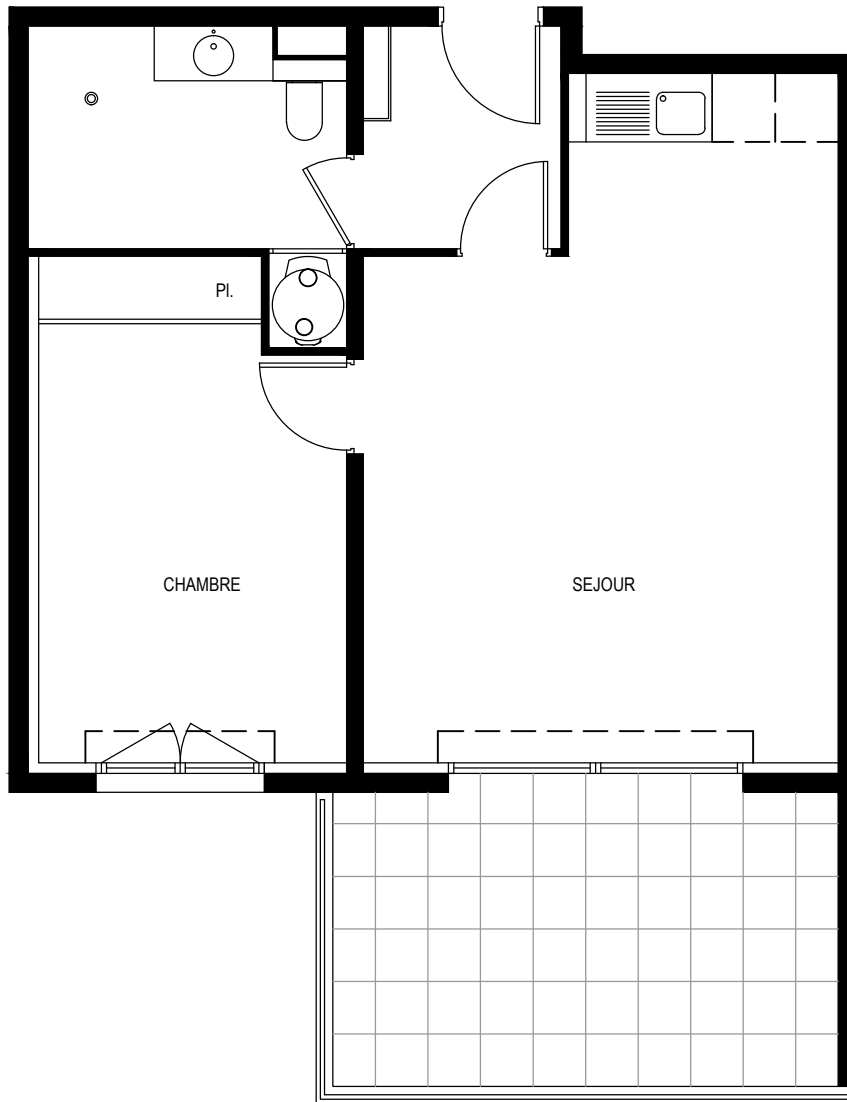
2 PIECES

Séjour, cuisine	24,8 m ²
Chambre	13,4 m ²
Entrée	4,0 m ²
Salle de bains	6,9 m ²
WC	2,1 m ²

SURFACE HABITABLE 51,2 m²

Terrasse 13,5 m²

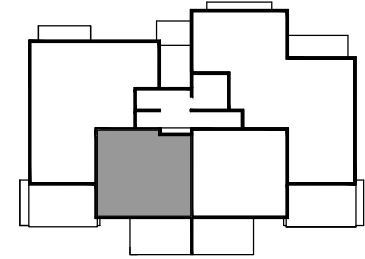
Des modifications sont susceptibles d'être apportées à ce plan en fonction de nécessités techniques et réglementaires pour les dimensions libres, retombées, soffites, faux-plafonds, les équipements et réseaux divers, les appareillages électriques, dont la nature et le nombre sont donnés à titre indicatif. Les surfaces sont approximatives. Les canalisations ne sont pas figurées. La végétation n'est pas contractuelle.



Pour l'acquéreur

Pour la S.C.I. ROUTE DE L'ARCA

Domaine d'Arca



BATIMENT B

Lot n°B11

Deuxième étage

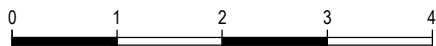
2 PIECES

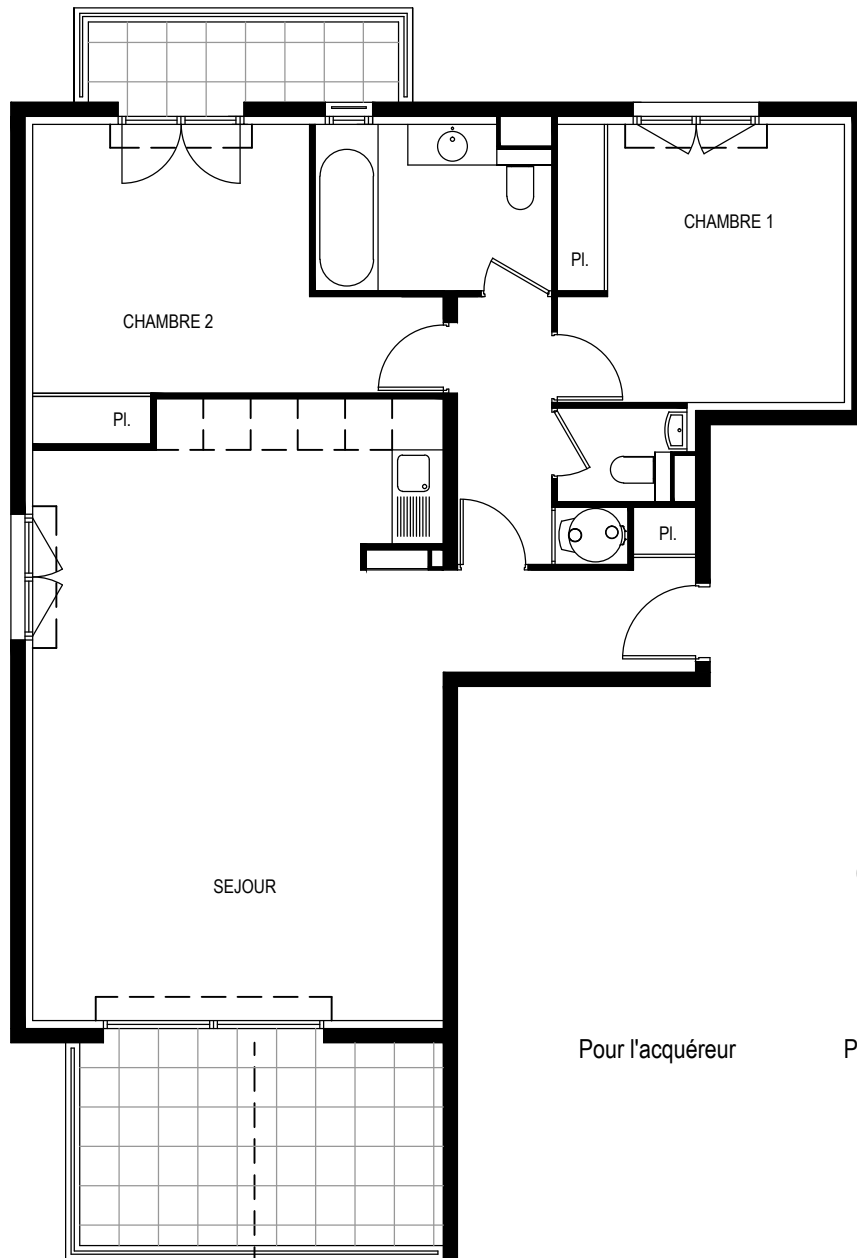
Séjour, cuisine	26,2 m ²
Chambre	13,4 m ²
Entrée	4,0 m ²
Salle d'eau	6,9 m ²

SURFACE HABITABLE 50,5 m²

Terrasse 13,5 m²

Des modifications sont susceptibles d'être apportées à ce plan en fonction de nécessités techniques et réglementaires pour les dimensions libres, retombées, soffites, faux-plafonds, les équipements et réseaux divers, les appareillages électriques, dont la nature et le nombre sont donnés à titre indicatif. Les surfaces sont approximatives. Les canalisations ne sont pas figurées. La végétation n'est pas contractuelle.



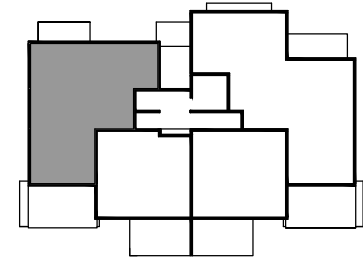


Pour l'acquéreur

Pour la S.C.I. ROUTE DE L'ARCA

BORRELLY ROCHEFORT Architecture s.a.r.l.

Domaine d'Arca



BATIMENT B

Lot n°B12

Deuxième étage

3 PIECES

Séjour, cuisine	40,1 m ²
Chambre 1	12,9 m ²
Chambre 2	15,1 m ²
Entrée	4,8 m ²
Salle de bains	6,1 m ²
Dégagement	4,8 m ²
WC	1,8 m ²

SURFACE HABITABLE 85,6 m²

Terrasses, loggia 15,9 m²

Des modifications sont susceptibles d'être apportées à ce plan en fonction de nécessités techniques et réglementaires pour les dimensions libres, retombées, soffites, faux-plafonds, les équipements et réseaux divers, les appareillages électriques, dont la nature et le nombre sont donnés à titre indicatif. Les surfaces sont approximatives. Les canalisations ne sont pas figurées. La végétation n'est pas contractuelle.

Domaine d'Arca

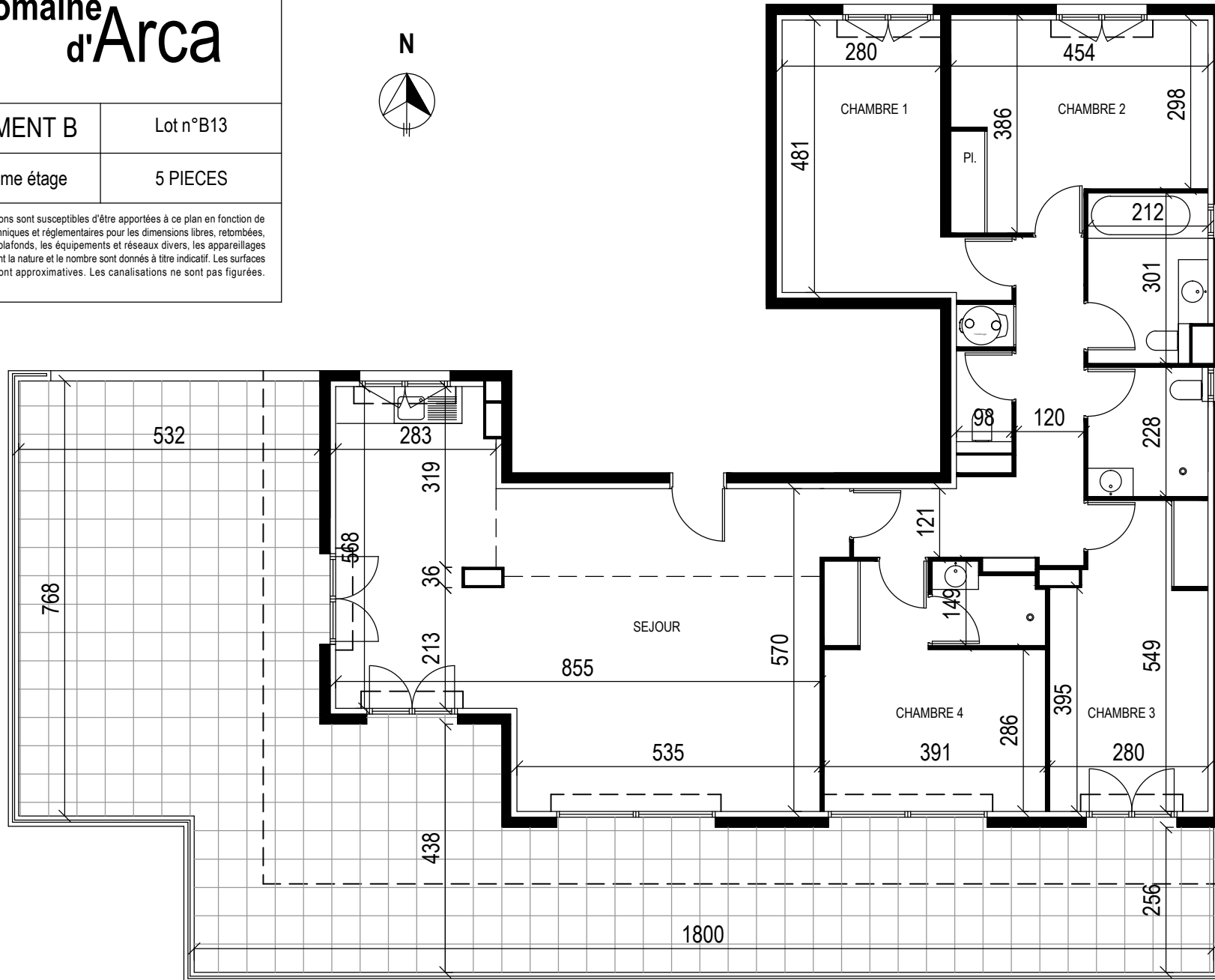
BATIMENT B

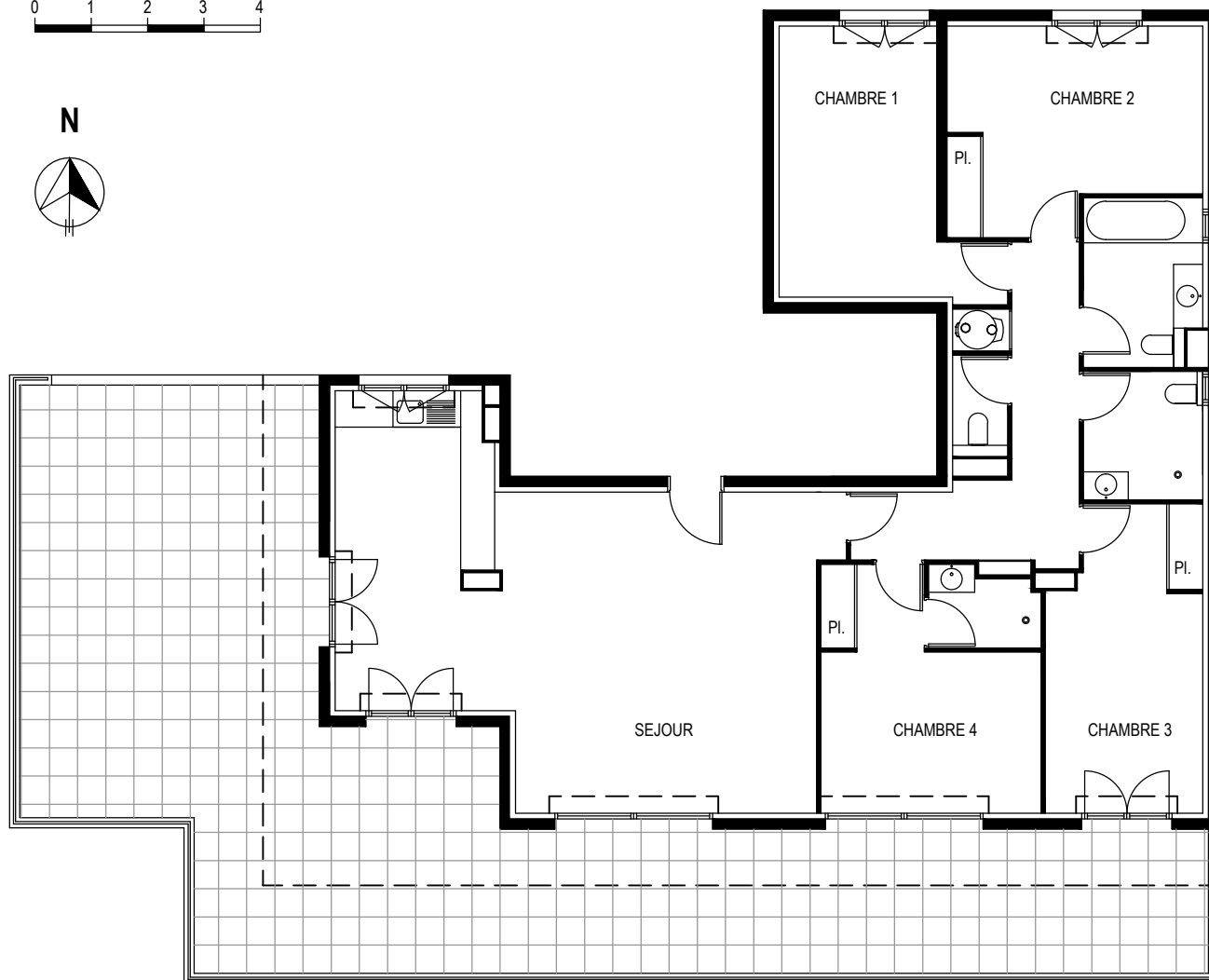
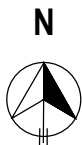
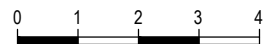
Lot n°B13

Troisième étage

5 PIECES

Des modifications sont susceptibles d'être apportées à ce plan en fonction de nécessités techniques et réglementaires pour les dimensions libres, retombées, soffites, faux-plafonds, les équipements et réseaux divers, les appareillages électriques, dont la nature et le nombre sont donnés à titre indicatif. Les surfaces et les cotes sont approximatives. Les canalisations ne sont pas figurées.

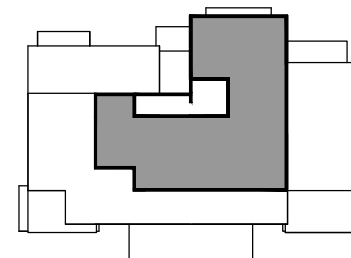




Pour l'acquéreur

Pour la S.C.I. ROUTE DE L'ARCA

Domaine d'Arca



BATIMENT B Lot n°B13

Troisième étage 5 PIECES

Séjour, cuisine, entrée	48,2 m ²
Chambre 1	14,8 m ²
Chambre 2	15,3 m ²
Chambre 3	14,3 m ²
Chambre 4	14,0 m ²
Salle de bains	6,1 m ²
Salle d'eau	4,8 m ²
Salle d'eau chambre 4	2,6 m ²
Dégagement	11,6 m ²
WC	1,7 m ²

SURFACE HABITABLE 133,4 m²

Terrasse, loggia 93,2 m²

Des modifications sont susceptibles d'être apportées à ce plan en fonction de nécessités techniques et réglementaires pour les dimensions libres, retombées, soffites, faux-plafonds, les équipements et réseaux divers, les appareillages électriques, dont la nature et le nombre sont donnés à titre indicatif. Les surfaces sont approximatives. Les canalisations ne sont pas figurées. La végétation n'est pas contractuelle.