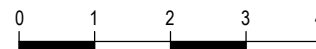


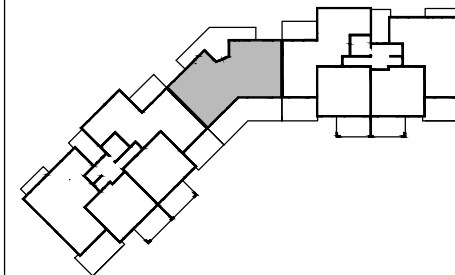
BORRELLY ROCHEFORT Architecture s.a.r.l.

Pour l'acquéreur

Pour la S.C.I. ROUTE DE L'ARCA



# Domaine d'Arca



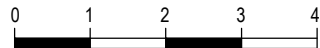
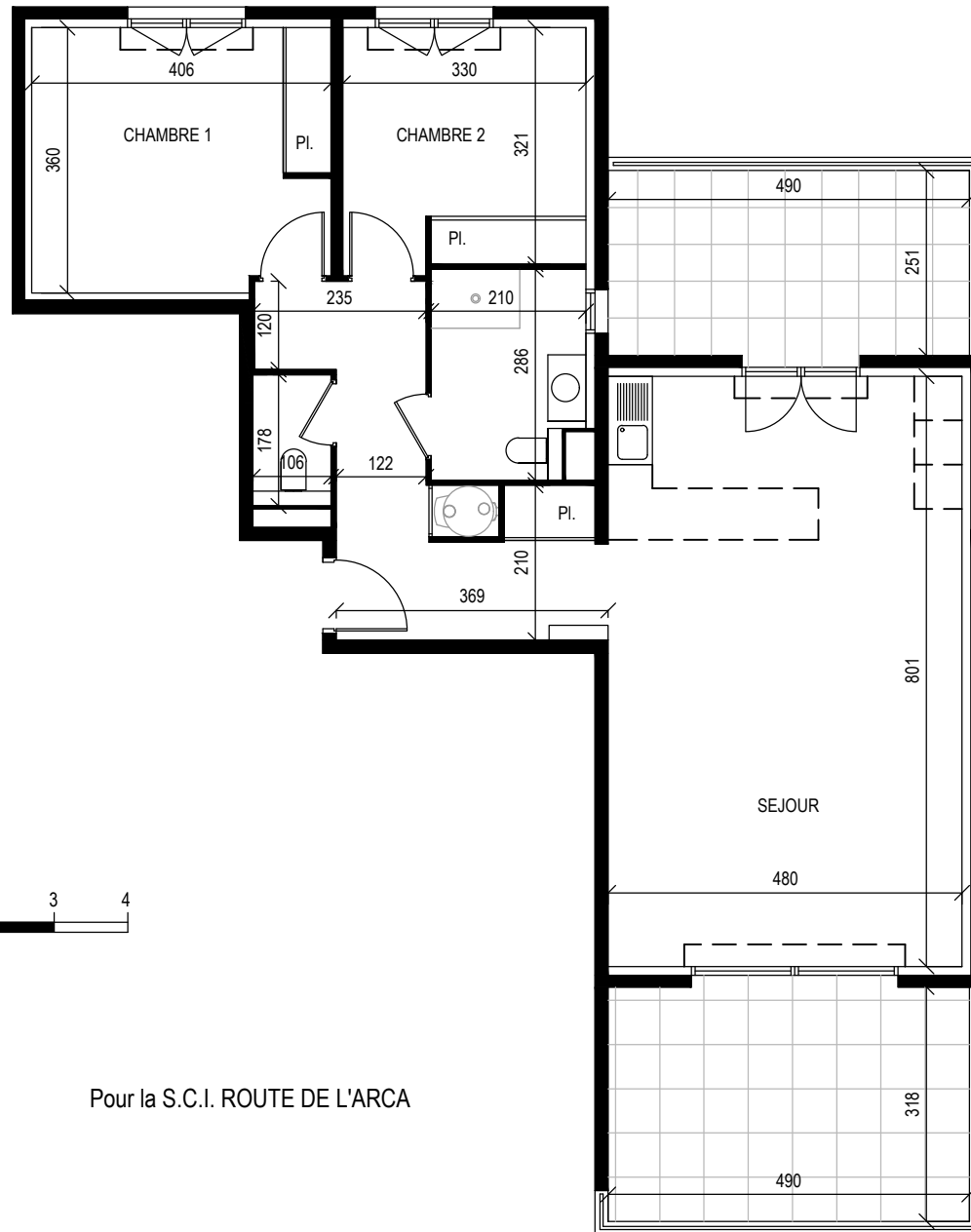
BATIMENT F	Lot n°F14
Premier étage	4 PIECES

Séjour, cuisine	53,2 m <sup>2</sup>
Chambre 1	14,7 m <sup>2</sup>
Chambre 2	13,3 m <sup>2</sup>
Chambre 3	11,4 m <sup>2</sup>
Entrée	4,3 m <sup>2</sup>
Salle de bains	5,5 m <sup>2</sup>
Salle d'eau	3,6 m <sup>2</sup>
Dégagement	5,0 m <sup>2</sup>
WC	3,6 m <sup>2</sup>

SURFACE HABITABLE 114,6 m<sup>2</sup>

Terrasse, loggia 35,2 m<sup>2</sup>

Des modifications sont susceptibles d'être apportées à ce plan en fonction de nécessités techniques et réglementaires pour les dimensions libres, retombées, soffites, faux-plafonds, les équipements et réseaux divers, les appareillages électriques, dont la nature et le nombre sont donnés à titre indicatif. Les surfaces et les cotes sont approximatives. Les canalisations ne sont pas figurées.

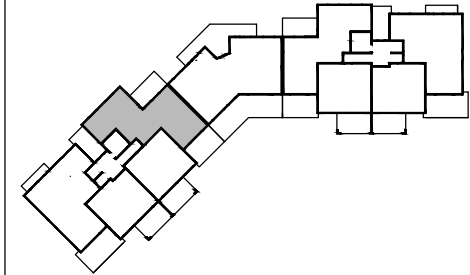


Pour l'acquéreur

Pour la S.C.I. ROUTE DE L'ARCA

BORRELLY ROCHEFORT Architecture s.a.r.l.

# Domaine d'Arca



<b>BATIMENT F</b>	Lot n°F15
Premier étage	3 PIECES
Séjour, cuisine	38,4 m <sup>2</sup>
Chambre 1	14,3 m <sup>2</sup>
Chambre 2	10,7 m <sup>2</sup>
Entrée	5,8 m <sup>2</sup>
Salle de bains	5,7 m <sup>2</sup>
Dégagement	5,7 m <sup>2</sup>
WC	1,8 m <sup>2</sup>
<b>SURFACE HABITABLE</b>	<b>82,4 m<sup>2</sup></b>
Terrasses, loggia	27,8 m <sup>2</sup>
Des modifications sont susceptibles d'être apportées à ce plan en fonction de nécessités techniques et réglementaires pour les dimensions libres, retombées, soffites, faux-plafonds, les équipements et réseaux divers, les appareillages électriques, dont la nature et le nombre sont donnés à titre indicatif. Les surfaces et les cotes sont approximatives. Les canalisations ne sont pas figurées.	